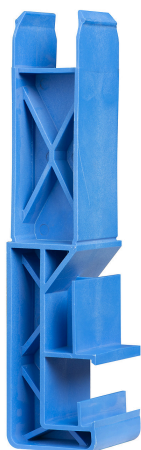


Cable Stud® C-profiel lage plint



Cable Stud C-profiel dat als verticaal profiel wordt toegepast bij Cable Stud wanden met aan de onderzijde een blijvend toegankelijke ruimte.

Voordelen

- blijvend toegankelijke ruimte, zodat leidingen altijd bereikbaar blijven
- gescheiden compartimenten voor data- en elektraleidingen

Beschrijving

	Verticaal Cable Stud profiel met aan de onderzijde een blijvend toegankelijke ruimte.
Kleur	metaal met blauwe kunststof voet

Technische data

Normering		
Type		metalen frame component type
Materiaal		thermisch verzinkt staal
Coating	NEN EN 10346:2015	Z100
Reactie bij brand	NEN EN 13501-1:2010	

Saint-Gobain Gyproc Nederland
Postbus 73, 4130 EB Vianen
Gyproc Helpdesk: 0347-325 165
E-mail: helpdesk@gyproc.nl

www.gyproc.nl

29/09/2020

Cable Stud® C-profiel lage plint

Vorm en afmetingen

Profieltype	H1 [mm]	H2 [mm]	Breedte [mm]	Lengte [mm]
Cable Stud LP C-profiel			75	2600
				3000
				3600
				4000
Staaldikte [mm]		0,6		

Verpakking

Profieltype	Verpakking	Aantal stuks per verpakking	Aantal verpakkingen per pal
Cable Stud LP C-profiel	stuk	1	8

Bijkomende informatie

gebruiken in combinatie met Cable Stud U-onderprofiel

De aangegeven cijferwaarden en tabellen zijn louter ter indicatie en werden verkregen volgens de controle-criteria van Gyproc. Ze kunnen variëren in functie van de verwerkingsmethode, de omgevingsfactoren en de ondergrond.