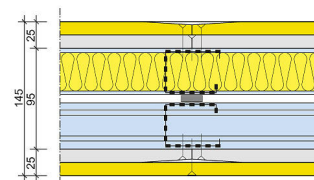
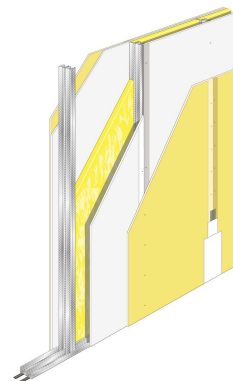


# GF 145 ECO DGC/2.45\*45.2.A

Gyproc® ECO D  
Wandenboeknummer 134

## Overzicht

Systeemcode:	GF 145 ECO DGC/2.45*45.2.A
Luchtgeluidisolatie $R_w$ :	58 dB
Luchtgeluidisolatie $D_{nT,A,k}$ :	47 dB
Brandwerendheid:	60 minuten <sup>1</sup>
Wandhoogte toepassingsgebied I:	4500 mm
Wandhoogte toepassingsgebied I i.c.m. brand:	4000 mm
Wandhoogte toepassingsgebied II:	4000 mm
Stootvastheid klasse:	5
Wanddikte:	145 mm
Beplating:	1x DuraGyp® Comfort 12,5 1x Gyproc® A 12,5
Profielen:	2x GypFrame® 45
Minerale wol:	1x 40 mm ISOVER® Sonepanel
Gewicht:	48 kg/m <sup>2</sup>
Activ'Air:	Ja



## Alle wandeigenschappen op een hoog niveau.

- Voor ruimtes waar Gyproc® stootvastheidsklasse 3 of 5 nodig zijn.
- Extra hoge geluidsisolatie en extra brandwerend.
- Door verhoogde vochtbestendigheid ook geschikt voor toepassing in natte ruimtes zoals badkamers.
- Luchtzuiverende eigenschappen bij DuraGyp® Comfort dankzij Activ'Air® technologie.
- Economisch stootvast wandstelsel.

Voor scheidingswanden en voorzetwanden die tegen een stootje moeten kunnen op plaatsen waar veel mensen actief zijn. De Gyproc® ECO D wanden zijn zeer geschikt voor het flexibel inrichten van openbare gebouwen, scholen en sportclubs, zowel nieuwbouw als renovatie. Aan Gyproc ECO D wanden (dubbel beplaat) is tot wel 65 kg te bevestigen door gebruik te maken van de metalen plaatpluggen. Gyproc® ECO D wandsystemen zijn opgebouwd uit Gyproc® A (1e plaatlaag) en DuraGyp® Standaard of DuraGyp® Comfort (2e plaatlaag) gipskartonplaten en Gyproc® GypFrame® profielen. De wandsystemen zijn licht in montage, droog en snel te monteren en geven een vlak eindresultaat.

# GF 145 ECO DGC/2.45\*45.2.A

Gyproc® ECO D  
Wandenboeknummer 134

## Technische specificaties

### Geluidsisolatie

Voor de geluidsisolatie van deze scheidingswand Gyproc® ECO D - GF 145 ECO DGC/2.45\*45.2.A geldt  $R_w = 58$  dB. De luchtgeluidsisolatie  $R_w$  van de Gyproc® wanden is vastgelegd in diverse geluidsrapporten. De luchtgeluidsisolatiemetingen zijn uitgevoerd conform NEN-EN-ISO-140-3, terwijl de ééngetalswaarde  $R_w$  is bepaald conform NEN-EN-ISO-717. Bij dit systeem is de luchtgeluidsisolatie  $R_w$  de laboratoriumwaarde. Om te komen tot de praktijk waarde  $R'_w$  wordt de  $R_w$  verminderd met 5 dB, een veel voorkomend praktijkverlies. De vermelde  $D_{nT,A,k}$ -waarden zijn in de praktijk te verwachten waarden waarbij voor de bepaling is uitgegaan van een praktijkverlies van 5 dB. De daadwerkelijke praktijkwaarden zijn afhankelijk van de projectspecifieke omstandigheden.

### Brandwerendheid

De brandwerendheid van deze Gyproc® ECO D - GF 145 ECO DGC/2.45\*45.2.A bedraagt 60 minuten.

De brandwerendheid van de Gyproc® wanden is vastgelegd in diverse brandrapporten. Voor Gyproc® wanden is het criterium 'thermische isolatie betrokken op de temperatuur', zoals genoemd in NEN 6069, veelal maatgevend. Hierbij mag de temperatuurstijging aan de niet direct verhitte wandzijde gemiddeld 140°C en de maximale temperatuurstijging op enig punt 180°C bedragen.

Bij scheidingswanden waarbij wij een grotere brandwerende wandhoogte aangeven dan de veel gebruikte testhoogte van 3000 mm, wordt gebruik gemaakt van de uitgangspunten uit de NEN -EN 1364-1 en de gegevens uit diverse Efectis rapporten. De maximale hoogte i.c.m. de brandwerendheid wordt aangegeven op de systeempagina's. Voor vragen over brandwerende wanden, kunt u contact opnemen met uw Gyproc® adviseur of de Gyproc® Helpdesk, telefoonnummer 0347-325 165 of per e-mail [helpdesk@gyproc.nl](mailto:helpdesk@gyproc.nl).

### Wandhoogte

De maximale hoogte van deze Gyproc® ECO D - GF 145 ECO DGC/2.45\*45.2.A bedraagt 4500 mm in toepassingsgebied 1.

Bij de bepaling van de van de maximale brandwerende wandhoogte zijn wij uitgegaan van toepassingsgebied 1 (conform DIN 18183).

Deze maximale wandhoogte is bepaald conform DIN 18183. Hierin worden twee toepassingsgebieden onderscheiden, waarbij het aantal aanwezige personen in de betreffende ruimte maatgevend is:

- Toepassingsgebied I: Wanden in gebieden met weinig mensen, zoals woonkamers, hotels, ziekenhuiskamers en kantoren.
- Toepassingsgebied II: Wanden in gebieden met veel mensen, zoals aula's, auditoria en schoollokalen.

Bij de Gyproc wanden in het KOMO-attest zijn de maximale wandhoogten bepaald volgens BRL 1003.

Bij wandhoogten in de praktijk, hoger dan de gegeven maximale wandhoogten, kan de genoemde toelaatbare hoogte worden vergroot onder andere door de opbouw van het frame als volgt aan te passen:

## GF 145 ECO DGC/2.45\*45.2.A

Gyproc® ECO D  
Wandenboeknummer 134

- Door de stijlafstand te verminderen.
- En/of door de stijlen te verdubbelen door ze ruggelings of kokervormig om de 500 mm tegen elkaar te schroeven met Gyproc snelbouwparkers.
- En/of door het toepassen van Gyproc R-profielen.

### Stootvastheid

De Gyproc® ECO D - GF 145 ECO DGC/2.45\*45.2.A is ingedeeld in klasse 5 van de Gyproc® klassen van stootvastheid. Gyproc® heeft de stootvastheid van haar systemen onderverdeeld in zeven klassen. Deze klassen van stootvastheid worden weergegeven met behulp van hamericonen in de zoektabellen van de Gyproc® wanden. Het aantal hamers staat voor de mate van stootvastheid van de wand. Hoe groter het aantal hamers, hoe groter de mate van stootvastheid. De term 'Stootvastheid' is opgebouwd uit twee belangrijke mechanische eigenschappen van de wand: De 'oppervlakte hardheid' en 'buigsterkte'. De oppervlakte hardheid heeft betrekking op de hardheid van de buitenste plaat, en de buigsterkte heeft betrekking op de weerstand tegen doorbuiging van de beplating tussen de verticale profielen.

### Vochtbelasting

De Gyproc® ECO D - GF 145 ECO DGC/2.45\*45.2.A is door toepassing van DuraGyp® Comfort gipsbeplating toepasbaar in de natte cellen.

### Activ'Air

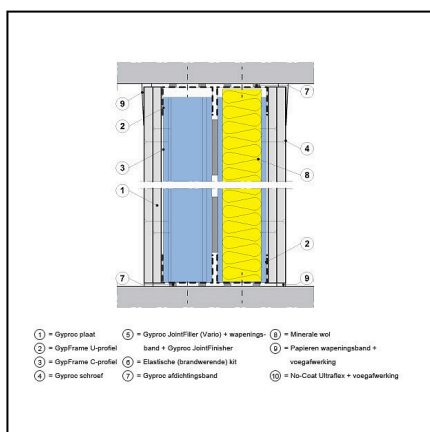
Activ'Air® is een innovatieve technologie die formaldehyde actief opneemt en blijvend neutraliseert. Met Activ'Air® heeft Gyproc® een bouwtechnische oplossing ontwikkeld die positief bijdraagt aan een gezond binnenklimaat en het leefcomfort verhoogt.

- De Formaldehyde reductie is gebaseerd op experimentele data conform de norm ISO16000-23, waarbij 0,4 tot 1,4m<sup>2</sup> per m<sup>3</sup> ruimte is aangebracht.
- De levensduur is berekend, uitgaande van lineaire prestaties met formaldehyde concentraties van 25 ug / m<sup>3</sup> met betrekking tot plafond, wand of een combinatie hiervan.

## Details en aansluitingen

### Verticale doorsnede

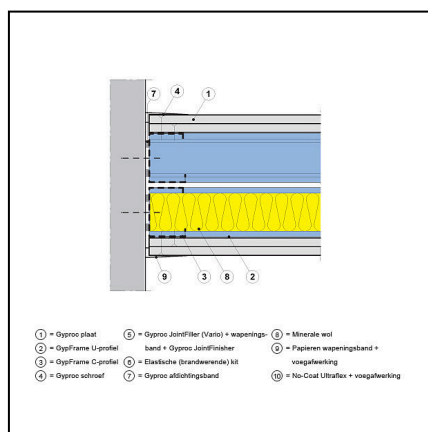
Branddetail



De boven- en onderaansluitingen worden afgevoegd met Gyproc JointFiller (Vario). Voor 30 en 60 minuten brandwerende scheidingswanden tot een hoogte van 4000 mm kan hiervan afgeweken worden. Neem hiervoor contact met ons op.

### Horizontale doorsnede

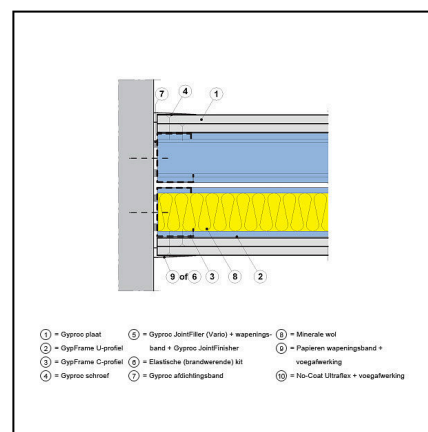
Standaarddetail



De aansluiting op de aangrenzende constructie wordt afgevoegd met Gyproc JointFiller (Vario).

### Horizontale doorsnede

Geluiddetail



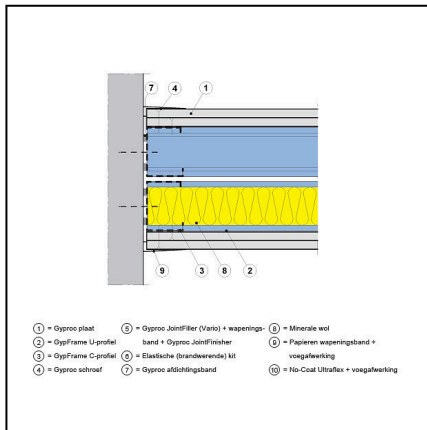
De aansluiting op de aangrenzende constructie wordt afgevoegd met Gyproc JointFiller (Vario) ofwel afgewerkt met elastisch blijvende (brandwerende) kit.

# GF 145 ECO DGC/2.45\*45.2.A

Gyproc® ECO D  
Wandenboeknummer 134

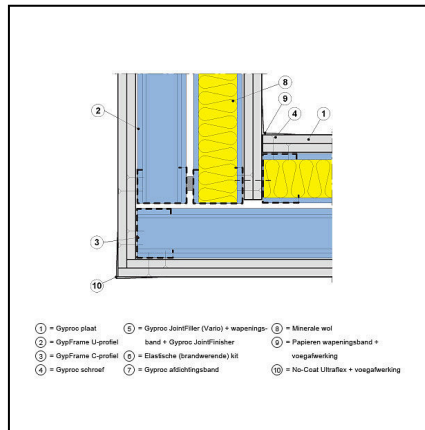
## Horizontale doorsnede

Branddetail



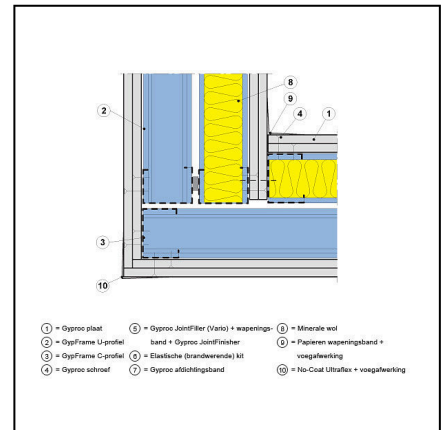
## Hoekoplossing

Standaarddetail



## Hoekoplossing

Geluiddetail



De aansluiting op de aangrenzende constructie wordt afgevoegd met Gyproc JointFiller (Vario). Voor 30 en 60 minuten brandwerende scheidingswanden tot een hoogte van 4000 mm kan hiervan afgeweken worden. Neem hiervoor contact met ons op.

Zowel de inwendige als de uitwendige hoek wordt afgevoegd met een dunne laag Gyproc JointFiller (Vario).

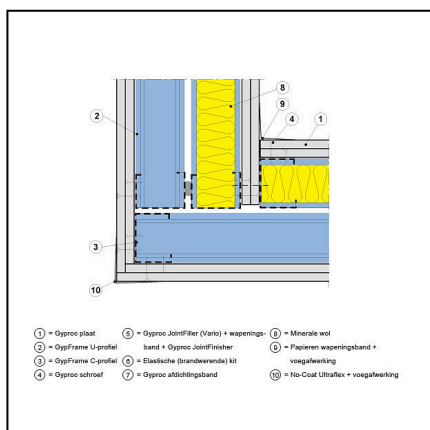
Zowel de inwendige als de uitwendige hoek wordt afgevoegd met een dunne laag Gyproc JointFiller (Vario).

# GF 145 ECO DGC/2.45\*45.2.A

Gyproc® ECO D  
Wandenboeknummer 134

## Hoekoplossing

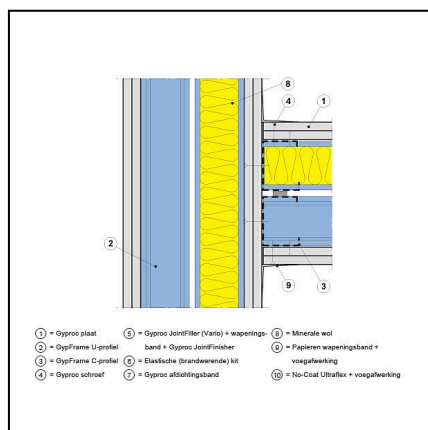
Branddetail



Zowel de inwendige als de uitwendige hoek wordt afgevoegd met een dunne laag Gyproc JointFiller (Vario). Voor 30 en 60 minuten brandwerende scheidingswanden tot een hoogte van 4000 mm kan hiervan afgeweken worden. Neem hiervoor contact met ons op.

## T-oplossing

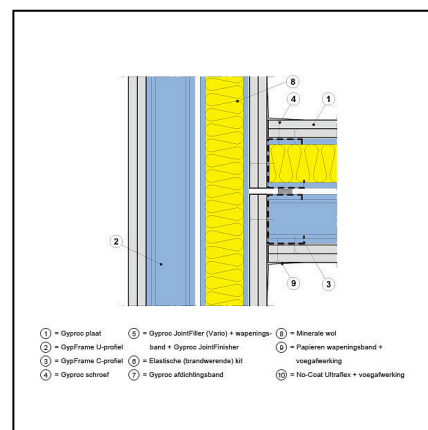
Standaarddetail



Het GypFrame C-profiel wordt bevestigd aan de doorgaande Gyproc plaat.

## T-oplossing

Geluiddetail



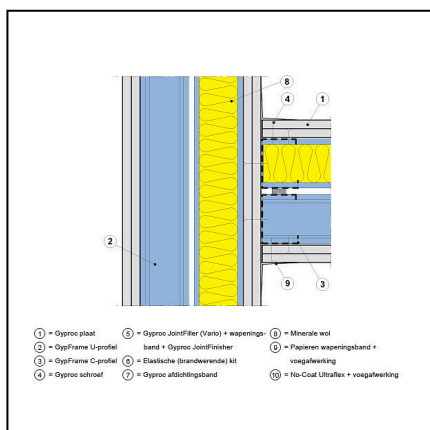
De Gyproc beplating van de doorlopende wand wordt onderbroken.

# GF 145 ECO DGC/2.45\*45.2.A

Gyproc® ECO D  
Wandenboeknummer 134

## T-oplossing

### Branddetail



De aansluiting van de wand wordt afgewerkt met Gyproc JointFiller (Vario). Voor 30 en 60 minuten brandwerende scheidingswanden tot een hoogte van 4000 mm kan hiervan afgeweken worden. Neem hiervoor contact met ons op.

Saint-Gobain Gyproc Nederland  
Postbus 73, 4130 EB Vianen  
Gyproc Helpdesk: 0347-325 165  
E-mail: helpdesk@gyproc.nl

[www.gyproc.nl](http://www.gyproc.nl)

23/04/2021

# GF 145 ECO DGC/2.45\*45.2.A

Gyproc® ECO D  
Wandenboeknummer 134

## Verwerking

### GypFrame® U45 profiel

Bepaal de plaats van de wand. Teken de positie van de GypFrame U-profielen op de vloer en plafond af. De GypFrame U-profielen worden aan de achterzijde voorzien van Gyproc afdichtingsband voor een optimale geluidsisolatie. Houd een onderlinge afstand van minimaal 10 mm aan tussen de GypFrame U-profielen. Bevestig de GypFrame U-profielen met een h.o.h.-afstand van 750 mm.

### GypFrame® C45 profiel

GypFrame C-profielen op maat maken (15 mm korter dan de afstand tussen vloer en plafond). De twee buitenste GypFrame C-profielen voorzien van Gyproc afdichtingsband en om de 750 mm vastzetten. De GypFrame C-profielen van beide stijlvelden worden tegenover elkaar plaatst. Op één van beide GypFrame C-profielen wordt Gyproc afdichtingsband 8x20 mm, met een lengte van 150 mm, h.o.h. 500 mm geplakt. GypFrame C-profielen met de opening in dezelfde richting in de GypFrame U-profielen klemmen (let op, niet schroeven). Plaats de GypFrame C-profielen met een h.o.h.-afstand van 600 mm.

### Beplaten

Maak de platen op maat, dat wil zeggen 10 mm korter dan de afstand tussen vloer en plafond. Druk met behulp van een platenhevel de beplating strak tegen het plafond. Bevestig de onderste laag Gyproc® A gipsplaten met Gyproc® Snelbouwschroeven 25 mm uitsluitend tegen de GypFrame C-profielen met een h.o.h.-afstand van 750 mm. Vervolgens bevestig u de buitenste laag DuraGyp® Comfort gipsplaten met Gyproc® High performance schroeven 35 mm met een h.o.h.-afstand van 250 mm.

Schroef voor het vlakste resultaat altijd eerst aan de 'open' zijde van het GypFrame C-profiel.

### Voorzieningen

Nadat u de eerste zijde heeft beplaat, kunnen alle voorzieningen zoals leidingen, elektra, achterhout en isolatiemateriaal aangebracht worden. Leidingen kunnen eenvoudig door de openingen in de GypFrame C-profielen worden gevoerd. Nadat de voorzieningen zijn aangebracht kunt u de andere wandzijde op dezelfde wijze beplaten.

### Dilatatie

In de Gyproc® ECO D - GF 145 ECO DGC/2.45\*45.2.A dienen in de volgende gevallen dilataties te worden aangebracht:

- Ter plaatse van dilataties in de ruwbouw.
- Bij wandafmetingen groter dan 15 m<sup>1</sup> voor DuraGyp® Comfort gipsplaten.

### Afwerken

Breng Gyproc zelfklevend wapeningsband in de AK-naden aan en vul deze met Gyproc JointFiller. Breng papieren wapeningsband aan bij kopse voegen met gesneden plaatkanten door deze in te bedden in de Gyproc JointFiller. Schroefgaatjes en eventuele beschadigingen worden op dezelfde wijze afgevoegd, echter zonder wapeningsband.



## GF 145 ECO DGC/2.45\*45.2.A

Gyproc<sup>®</sup> ECO D  
Wandenboeknummer 134

Nadat de Gyproc JointFiller is uitgehard, brengt u een toplaag aan met Gyproc Promix Elite voor een glad resultaat. Voordat u de wand gaat afwerken, het totale oppervlak voorstrijken met Gyproc Diepgrond.



Saint-Gobain Gyproc Nederland

Postbus 73  
4130 EB Vianen  
Gyproc Helpdesk: 0347-325 165  
Fax: 0347-325 125  
E-mail: [info@gyproc.nl](mailto:info@gyproc.nl)  
[www.gyproc.nl](http://www.gyproc.nl)

23/04/2021