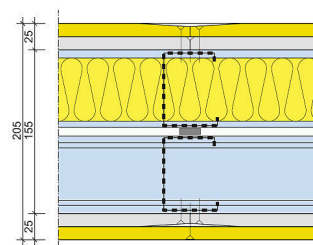
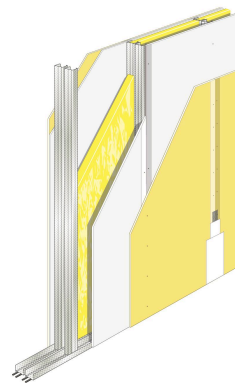


GF 205 ECO DGS/2.75*75.2.A

Gyproc ECO D
Wandenboeknummer 163

Overzicht

| | |
|---|---|
| Systeemcode: | GF 205 ECO DGS/2.75*75.2.A |
| Luchtgeluidisolatie R_w : | 62 dB |
| Luchtgeluidisolatie $D_{nT,A,k}$: | 55 dB |
| Brandwerendheid: | 60 minuten ¹ |
| Wandhoogte toepassingsgebied I: | 6000 mm |
| Wandhoogte toepassingsgebied I i.c.m. brand: | 4000 mm |
| Wandhoogte toepassingsgebied II: | 5500 mm |
| Stootvastheid klasse: | 5 |
| Wanddikte: | 205 mm |
| Beplating: | 1x DuraGyp Standaard 12,5x Gyproc A 12,5 |
| Profielen: | 2x GypFrame 75 |
| Minerale wol: | 1x 60 mm Isover Sonepanel |
| Gewicht: | 50 kg/m ² |
| Activ'Air: | Nee |



Alle wandeigenschappen op een hoog niveau.

- Voor ruimtes waar Gyproc stootvastheidsklasse 3 of 5 nodig zijn.
- Extra hoge geluidsisolatie en extra brandwerend.
- Door verhoogde vochtbestendigheid ook geschikt voor toepassing in natte ruimtes zoals badkamers.
- Luchtzuiverende eigenschappen bij DuraGyp Comfort dankzij Activ'Air technologie.
- Economisch stootvast wandstelsel.

Voor scheidingswanden en voorzetwanden die tegen een stootje moeten kunnen op plaatsen waar veel mensen actief zijn. De Gyproc ECO D wanden zijn zeer geschikt voor het flexibel inrichten van openbare gebouwen, scholen en sportclubs, zowel nieuwbouw als renovatie. Aan Gyproc ECO D wanden (dubbel beplaat) is tot wel 65 kg te bevestigen door gebruik te maken van de metalen plaatpluggen. Gyproc ECO D wandsystemen zijn opgebouwd uit Gyproc A (1e plaatlaag) en DuraGyp Standaard of DuraGyp Comfort (2e plaatlaag) gipskartonplaten en Gyproc GypFrame® profielen. De wandsystemen zijn licht in montage, droog en snel te monteren en geven een vlak eindresultaat.

GF 205 ECO DGS/2.75*75.2.A

Gyproc ECO D
Wandenboeknummer 163

Technische specificaties

Geluidsisolatie

Voor de geluidsisolatie van deze scheidingswand Gyproc ECO D - GF 205 ECO DGS/2.75*75.2.A geldt $R_w = 62$ dB.

De luchtgeluidsisolatie R_w van de Gyproc wanden is vastgelegd in diverse geluidsrapporten. De luchtgeluidsisolatiemetingen zijn uitgevoerd conform NEN-EN-ISO-140-3, terwijl de ééngetalswaarde R_w is bepaald conform NEN-EN-ISO-717. Bij dit systeem is de luchtgeluidsisolatie R_w de laboratoriumwaarde. Om te komen tot de praktijk waarde R_w wordt de R_w verminderd met 5 dB, een veel voorkomend praktijkverlies. De vermelde D_nT,A,k -waarden zijn in de praktijk te verwachten waarden waarbij voor de bepaling is uitgegaan van een praktijkverlies van 5 dB. De daadwerkelijke praktijkwaarden zijn afhankelijk van de projectspecifieke omstandigheden.

Brandwerendheid

Scheidingswand

Wandhoogte

De maximale hoogte van deze Gyproc ECO D - GF 205 ECO DGS/2.75*75.2.A bedraagt 6000 mm in toepassingsgebied 1.

Bij de bepaling van de van de maximale brandwerende wandhoogte zijn wij uitgegaan van toepassingsgebied 1 (conform DIN 18183).

Deze maximale wandhoogte is bepaald conform DIN 18183. Hierin worden twee toepassingsgebieden onderscheiden, waarbij het aantal aanwezige personen in de betreffende ruimte maatgevend is:

- Toepassingsgebied I: Wanden in gebieden met weinig mensen, zoals woonkamers, hotels, ziekenhuiskamers en kantoren.
- Toepassingsgebied II: Wanden in gebieden met veel mensen, zoals aula's, auditoria en schoollokalen.

Bij de Gyproc wanden in het KOMO-attest zijn de maximale wandhoogten bepaald volgens BRL 1003.

Bij wandhoogten in de praktijk, hoger dan de gegeven maximale wandhoogten, kan de genoemde toelaatbare hoogte worden vergroot onder andere door de opbouw van het frame als volgt aan te passen:

- Door de stijlfstand te verminderen.
- En/of door de stijlen te verdubbelen door ze ruggelings of kokervormig om de 500 mm tegen elkaar te schroeven met Gyproc snelbouwparkers.
- En/of door het toepassen van Gyproc R-profielen.

Stootvastheid

De Gyproc ECO D - GF 205 ECO DGS/2.75*75.2.A is ingedeeld in klasse 5 van de Gyproc klassen van stootvastheid.

Gyproc heeft de stootvastheid van haar systemen onderverdeeld in zeven klassen. Deze klassen van stootvastheid worden weergegeven met behulp van hamericonen in de zoektabellen van de Gyproc

GF 205 ECO DGS/2.75*75.2.A

Gyproc ECO D
Wandenboeknummer 163

wanden. Het aantal hamers staat voor de mate van stootvastheid van de wand. Hoe groter het aantal hamers, hoe groter de mate van stootvastheid.

De term 'Stootvastheid' is opgebouwd uit twee belangrijke mechanische eigenschappen van de wand: De 'oppervlakte hardheid' en 'buigsterkte'. De oppervlakte hardheid heeft betrekking op de hardheid van de buitenste plaat, en de buigsterkte heeft betrekking op de weerstand tegen doorbuiging van de beplating tussen de verticale profielen.

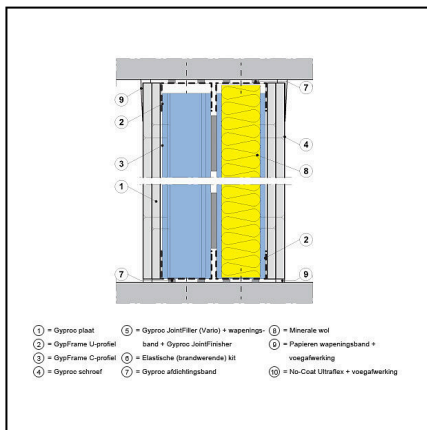
Vochtbelasting

Verhoogd

Details en aansluitingen

Verticale doorsnede

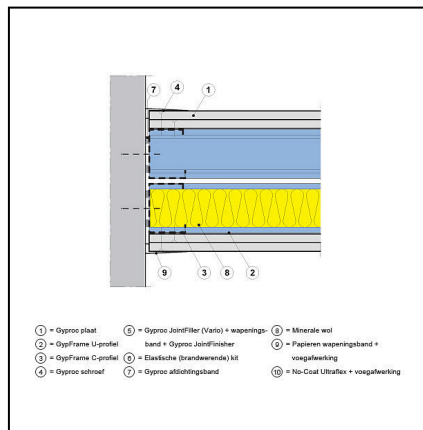
Branddetail



De boven- en onderaansluitingen worden afgevoegd met Gyproc JointFiller (Vario). Voor 30 en 60 minuten brandwerende scheidingswanden tot een hoogte van 4000 mm kan hiervan afgeweken worden. Neem hiervoor contact met ons op.

Horizontale doorsnede

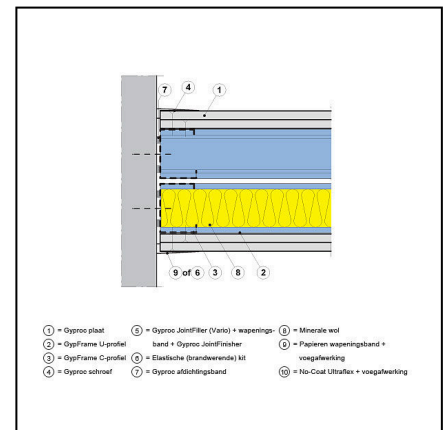
Standaarddetail



De aansluiting op de aangrenzende constructie wordt afgevoegd met Gyproc JointFiller (Vario).

Horizontale doorsnede

Geluiddetail



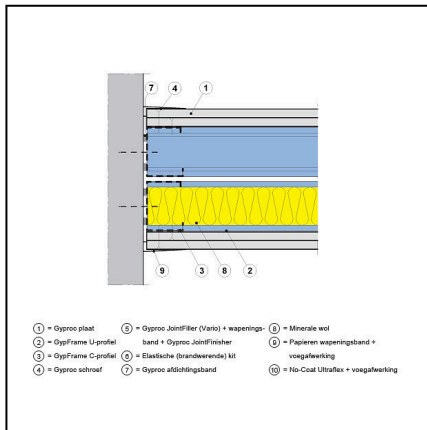
De aansluiting op de aangrenzende constructie wordt afgevoegd met Gyproc JointFiller (Vario) ofwel afgewerkt met elastisch blijvende (brandwerende) kit.

GF 205 ECO DGS/2.75*75.2.A

Gyproc ECO D
Wandenboeknummer 163

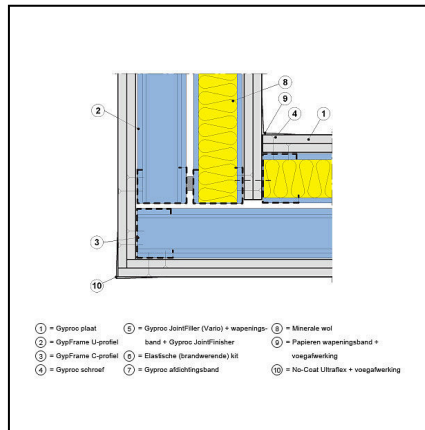
Horizontale doorsnede

Branddetail



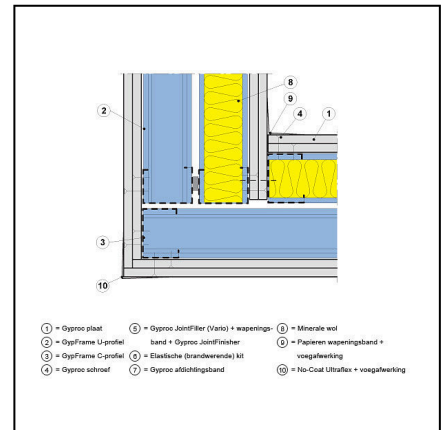
Hoekoplossing

Standaarddetail



Hoekoplossing

Geluiddetail



De aansluiting op de aangrenzende constructie wordt afgevoegd met Gyproc JointFiller (Vario). Voor 30 en 60 minuten brandwerende scheidingswanden tot een hoogte van 4000 mm kan hiervan afgeweken worden. Neem hiervoor contact met ons op.

Zowel de inwendige als de uitwendige hoek wordt afgevoegd met een dunne laag Gyproc JointFiller (Vario).

Zowel de inwendige als de uitwendige hoek wordt afgevoegd met een dunne laag Gyproc JointFiller (Vario).

Saint-Gobain Gyproc Nederland
Postbus 73, 4130 EB Vianen
Gyproc Helpdesk: 0347-325 165
E-mail: helpdesk@gyproc.nl

www.gyproc.nl

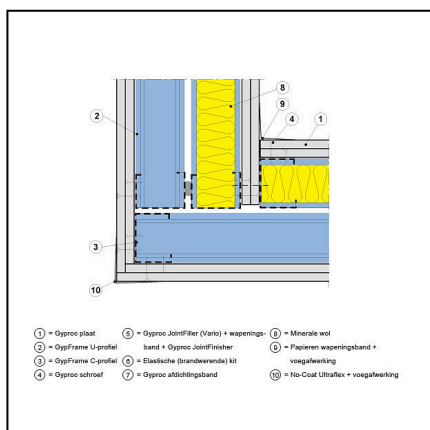
26/02/2020

GF 205 ECO DGS/2.75*75.2.A

Gyproc ECO D
Wandenboeknummer 163

Hoekoplossing

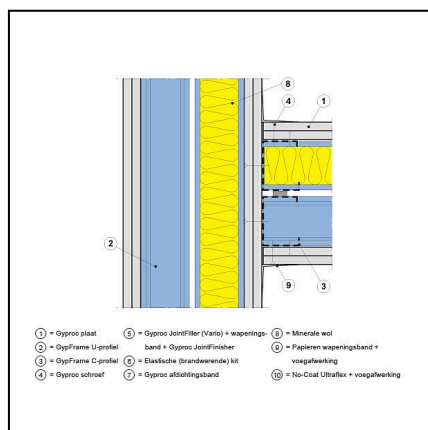
Branddetail



Zowel de inwendige als de uitwendige hoek wordt afgevoegd met een dunne laag Gyproc JointFiller (Vario). Voor 30 en 60 minuten brandwerende scheidingswanden tot een hoogte van 4000 mm kan hiervan afgeweken worden. Neem hiervoor contact met ons op.

T-oplossing

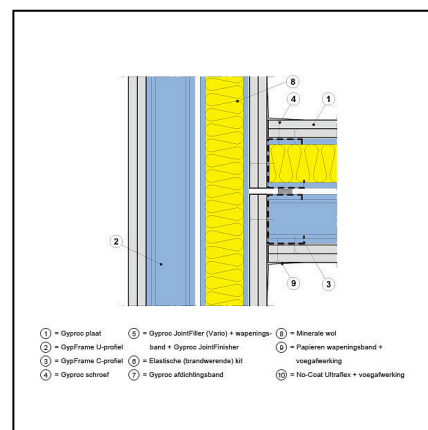
Standaarddetail



Het GypFrame C-profiel wordt bevestigd aan de doorgaande Gyproc plaat.

T-oplossing

Geluiddetail



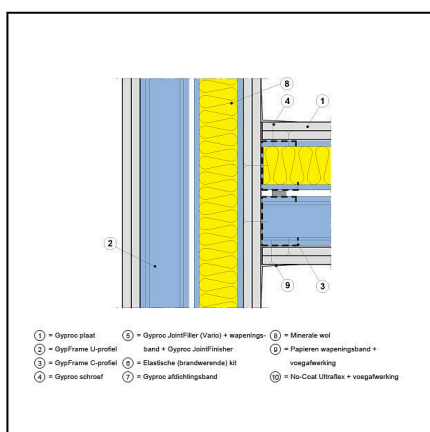
De Gyproc beplating van de doorlopende wand wordt onderbroken.

GF 205 ECO DGS/2.75*75.2.A

Gyproc ECO D
Wandenboeknummer 163

T-oplossing

Branddetail



De aansluiting van de wand wordt afgewerkt met Gyproc JointFiller (Vario). Voor 30 en 60 minuten brandwerende scheidingswanden tot een hoogte van 4000 mm kan hiervan afgeweken worden. Neem hiervoor contact met ons op.

Saint-Gobain Gyproc Nederland
Postbus 73, 4130 EB Vianen
Gyproc Helpdesk: 0347-325 165
E-mail: helpdesk@gyproc.nl

www.gyproc.nl

26/02/2020

GF 205 ECO DGS/2.75*75.2.A

Gyproc ECO D
Wandenboeknummer 163

Verwerking

GypFrame U75 profiel

Bepaal de plaats van de wand. Teken de positie van de GypFrame U-profielen op de vloer en plafond af. De GypFrame U-profielen worden aan de achterzijde voorzien van Gyproc afdichtingsband voor een optimale geluidsisolatie. Houd een onderlinge afstand van minimaal 10 mm aan tussen de GypFrame U-profielen. Bevestig de GypFrame U-profielen met een h.o.h.-afstand van 750 mm.

GypFrame C75 profiel

GypFrame C-profielen op maat maken (15 mm korter dan de afstand tussen vloer en plafond). De twee buitenste GypFrame C-profielen voorzien van Gyproc afdichtingsband en om de 750 mm vastzetten. Overige GypFrame C-profielen met de opening in dezelfde richting in de GypFrame U-profielen klemmen (let op, niet schroeven). Plaats de GypFrame C-profielen met een h.o.h.-afstand van 600 mm.

Beplaten

Maak de platen op maat, dat wil zeggen 10 mm korter dan de afstand tussen vloer en plafond. Druk met behulp van een platenhevel de beplating strak tegen het plafond. Bevestig de onderste laag Gyproc A gipsplaten met Gyproc snelbouwschroeven 25 mm uitsluitend tegen de GypFrame C-profielen met een h.o.h.-afstand van 750 mm. Vervolgens bevestigt u de buitenste laag DuraGyp Standaard gipsplaten met Gyproc High performance schroeven 35 mm met een h.o.h.-afstand van 250 mm.

Schroef voor het vlakste resultaat altijd eerst aan de 'open' zijde van het GypFrame C-profiel.

Voorzieningen

Nadat u de eerste zijde heeft beplaat, kunnen alle voorzieningen zoals leidingen, elektra, achterhout en isolatiemateriaal aangebracht worden. Leidingen kunnen eenvoudig door de openingen in de GypFrame C-profielen worden gevoerd. Nadat de voorzieningen zijn aangebracht kunt u de andere wandzijde op dezelfde wijze beplaten.

Dilatatie

In de Gyproc ECO D - GF 205 ECO DGS/2.75*75.2.A dienen in de volgende gevallen dilataties te worden aangebracht:

Ter plaatse van dilataties in de ruwbouw.

Bij wandafmetingen groter dan 15 m¹ voor DuraGyp Standaard gipsplaten.

Afwerken

Breng Gyproc zelfklevend wapeningsband in de AK-naden aan en vul deze met Gyproc JointFiller. Breng papieren wapeningsband aan bij kopse voegen met gesneden plaatkanten door deze in te bedden in de Gyproc JointFiller. Schroefgaatjes en eventuele beschadigingen worden op dezelfde wijze afgevoegd, echter zonder wapeningsband.

GF 205 ECO DGS/2.75*75.2.A

Gyproc ECO D
Wandenboeknummer 163

Nadat de Gyproc JointFiller is uitgehard, brengt u een toplaag aan met Gyproc JointFinisher voor een glad resultaat. Voordat u de wand gaat afwerken, het totale oppervlak voorstrijken met Gyproc Diepgrond.



Saint-Gobain Gyproc Nederland

Postbus 73
4130 EB Vianen
Gyproc Helpdesk: 0347-325 165
Fax: 0347-325 125
E-mail: info@gyproc.nl
www.gyproc.nl