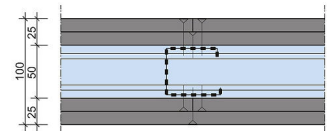
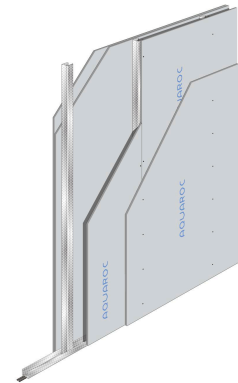


GF 100 AR/2.50.2

Gyproc® AquaBloc®
Wandenboeknummer 215

Overzicht

Systeemcode:	GF 100 AR/2.50.2
Luchtgeluidisolatie R_w :	45 dB
Luchtgeluidisolatie $D_{nT,A,k}$:	-- dB
Brandwerendheid:	60 minuten ¹
Wandhoogte toepassingsgebied I:	3500 mm
Wandhoogte toepassingsgebied I i.c.m. brand:	3500 mm
Wandhoogte toepassingsgebied II:	-- mm
Stootvastheid klasse:	--
Wanddikte:	100 mm
Beplating:	2x Aquaroc® 12,5
Profielen:	--
Minerale wol:	geen
Gewicht:	54 kg/m ²
Activ'Air:	Nee
Remontabel:	Nee

**Dé volledig vochtbestendige wand.**

- Volledig vochtbestendig door het waterafstotende oppervlak.
- (Sanitaire) leidingen eenvoudig weg te werken.
- Licht in gewicht doordat Aquaroc® cementplaten in de kern voorzien zijn van EPS-korrels.

Voor scheidingswanden en voorzetwanden in binnenruimtes met een extreem hoge vochtbelasting zoals in badkamers. De Gyproc® AquaBloc® wanden zijn zeer geschikt voor het flexibel inrichten van ruimtes in saunacomplexen en zwembaden waar nagenoeg continu een zeer hoge luchtvochtigheid heerst en in natte cellen van ziekenhuizen en verzorgingstehuizen. Gyproc AquaBloc systemen zijn opgebouwd uit de volledig vocht-ongevoelige Gyproc® Aquaroc® cementplaten en Gyproc® GypFrame® profielen. De systemen zijn licht in montage, droog en snel te monteren en geven een vlak eindresultaat.

Technische specificaties

Geluidsisolatie

Voor de geluidsisolatie van deze scheidingswand Gyproc® AquaBloc® - GF 100 AR/2.50.2 geldt $R_w = 45$ dB. De luchtgeluidsisolatie R_w van de Gyproc® wanden is vastgelegd in diverse geluidsrapporten. De luchtgeluidsisolatiemetingen zijn uitgevoerd conform NEN-EN-ISO-140-3, terwijl de ééngetalswaarde R_w is bepaald conform NEN-EN-ISO-717. Bij dit systeem is de luchtgeluidsisolatie R_w de laboratoriumwaarde. Om te komen tot de praktijk waarde R'_w wordt de R_w verminderd met 5 dB, een veel voorkomend praktijkverlies. De vermelde $D_{nT,A,k}$ -waarden zijn in de praktijk te verwachten waarden waarbij voor de bepaling is uitgegaan van een praktijkverlies van 5 dB. De daadwerkelijke praktijkwaarden zijn afhankelijk van de projectspecifieke omstandigheden.

Brandwerendheid

De brandwerendheid van deze Gyproc® AquaBloc® - GF 100 AR/2.50.2 bedraagt 60 minuten.

De brandwerendheid van de Gyproc® wanden is vastgelegd in diverse brandrapporten. Voor Gyproc® wanden is het criterium 'thermische isolatie betrokken op de temperatuur', zoals genoemd in NEN 6069, veelal maatgevend. Hierbij mag de temperatuurstijging aan de niet direct verhitte wandzijde gemiddeld 140°C en de maximale temperatuurstijging op enig punt 180°C bedragen. Bij scheidingswanden waarbij wij een grotere brandwerende wandhoogte aangeven dan de veel gebruikte testhoogte van 3000 mm, wordt gebruik gemaakt van de uitgangspunten uit de NEN -EN 1364-1 en de gegevens uit diverse Efectis rapporten. De maximale hoogte i.c.m. de brandwerendheid wordt aangegeven op de systeempagina's.

Wandhoogte

De maximale hoogte van deze Gyproc® AquaBloc® - GF 100 AR/2.50.2 bedraagt 3500 mm in toepassingsgebied 1.

Bij de bepaling van de van de maximale brandwerende wandhoogte zijn wij uitgegaan van toepassingsgebied 1 (conform DIN 18183).

Deze maximale wandhoogte is bepaald conform DIN 18183. Hierin worden twee toepassingsgebieden onderscheiden, waarbij het aantal aanwezige personen in de betreffende ruimte maatgevend is:

- Toepassingsgebied I: Wanden in gebieden met weinig mensen, zoals woonkamers, hotels, ziekenhuiskamers en kantoren.
- Toepassingsgebied II: Wanden in gebieden met veel mensen, zoals aula's, auditoria en schoollokalen.

Bij de Gyproc wanden in het KOMO-attest zijn de maximale wandhoogten bepaald volgens BRL 1003.

Bij wandhoogten in de praktijk, hoger dan de gegeven maximale wandhoogten, kan de genoemde toelaatbare hoogte worden vergroot onder andere door de opbouw van het frame als volgt aan te passen:

- Door de stijfstand te verminderen.

GF 100 AR/2.50.2

Gyproc® AquaBloc®
Wandenboeknummer 215

- En/of door de stijlen te verdubbelen door ze ruggelings of kokervormig om de 500 mm tegen elkaar te schroeven met Gyproc snelbouwparkers.
- En/of door het toepassen van Gyproc R-profielen.

Stootvastheid

De Gyproc® AquaBloc® - GF 100 AR/2.50.2 is ingedeeld in klasse van de Gyproc® klassen van stootvastheid. Gyproc® heeft de stootvastheid van haar systemen onderverdeeld in zeven klassen. Deze klassen van stootvastheid worden weergegeven met behulp van hamericonen in de zoektabellen van de Gyproc® wanden. Het aantal hamers staat voor de mate van stootvastheid van de wand. Hoe groter het aantal hamers, hoe groter de mate van stootvastheid. De term 'Stootvastheid' is opgebouwd uit twee belangrijke mechanische eigenschappen van de wand: De 'oppervlakte hardheid' en 'buigsterkte'. De oppervlakte hardheid heeft betrekking op de hardheid van de buitenste plaat, en de buigsterkte heeft betrekking op de weerstand tegen doorbuiging van de beplating tussen de verticale profielen.

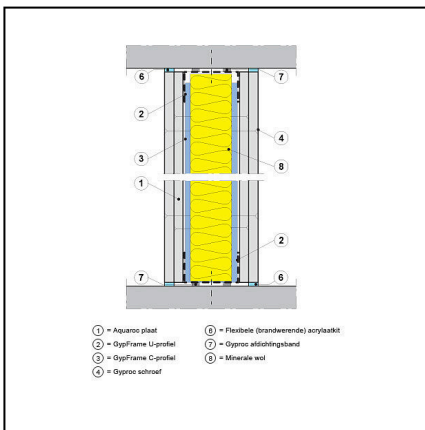
Vochtbelasting

De Gyproc® AquaBloc® - GF 100 AR/2.50.2 is door toepassing van Aquaroc® cementplaat cementbeplating uitstekend geschikt voor toepassing in de extreem natte cellen.

Details en aansluitingen

Verticale doorsnede

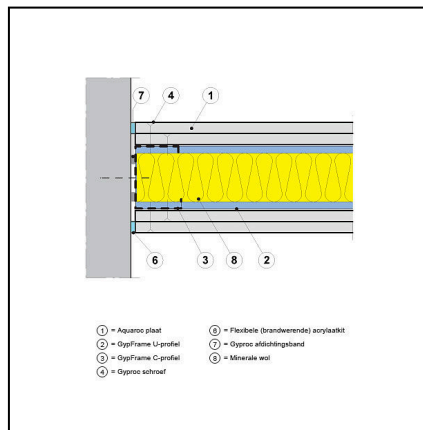
Standaarddetail



De boven- en onderaansluitingen worden afgekit met elastische (brandwerende) acrylaatkit.

Horizontale doorsnede

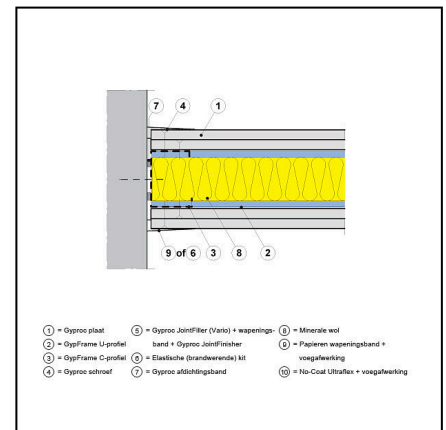
Standaarddetail



De aansluiting op de aangrenzende constructie wordt afgekit met elastische (brandwerende) acrylaatkit.

Horizontale doorsnede

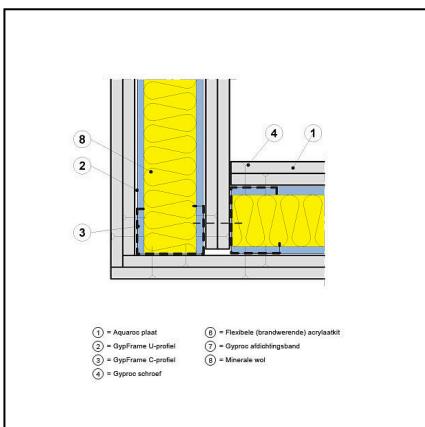
Geluiddetail



De aansluiting op de aangrenzende constructie wordt afgevoegd met Gyproc JointFiller (Vario) ofwel afgewerkt met elastisch blijvende (brandwerende) kit.

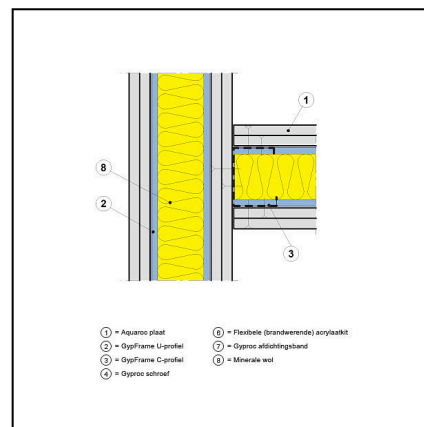
Hoekoplossing

Standaarddetail



T-oplossing

Standaarddetail



SYSTEEM INFORMATIE

GF 100 AR/2.50.2

Gyproc® AquaBloc®
Wandenboeknummer 215

Saint-Gobain Gyproc Nederland
Postbus 73, 4130 EB Vianen
Gyproc Helpdesk: 0347-325 165
E-mail: helpdesk@gyproc.nl

www.gyproc.nl

03/03/2024

Verwerking

GypFrame® U50 profiel

Bepaal de plaats van de wand. Teken de positie van de GypFrame U-profielen op de vloer en plafond af. De GypFrame U-profielen worden aan de achterzijde voorzien van Gyproc afdichtingsband voor een optimale geluidsisolatie. Bevestig de GypFrame U-profielen met een h.o.h.-afstand van 750 mm.

GypFrame® C50 profiel

GypFrame C-profielen op maat maken (15 mm korter dan de afstand tussen vloer en plafond). De twee buitenste GypFrame C-profielen voorzien van Gyproc afdichtingsband en om de 750 mm vastzetten. Overige GypFrame C-profielen met de opening in dezelfde richting in de GypFrame U-profielen klemmen (let op, niet schroeven). Plaats de GypFrame C-profielen met een h.o.h.-afstand van 600 mm.

Beplaten

Maak de platen op maat, dat wil zeggen 10 mm korter dan de afstand tussen vloer en plafond. Bevestig de onderste laag Gyproc Aquaroc cementplaten (met de opdruk aan de zichtzijde) met Gyproc® Snelbouwschroeven 25 mm uitsluitend tegen de GypFrame C-profielen met een h.o.h.-afstand van 750 mm. Vervolgens bevestigt u de buitenste laag Gyproc Aquaroc cementplaten (met de opdruk aan de zichtzijde) met Gyproc® Snelbouwschroeven 35 mm met een h.o.h.-afstand van 250 mm.

Laat bij het aanbrengen van de beplating rondom een voeg open van 5 mm, deze dient gekit te worden. Schroef voor het vlakste resultaat altijd eerst aan de 'open' zijde van het GypFrame C-profiel.

Voorzieningen

Nadat u de eerste zijde heeft beplaat, kunnen alle voorzieningen zoals leidingen, elektra, achterhout en isolatiemateriaal aangebracht worden. Leidingen kunnen eenvoudig door de openingen in de GypFrame C-profielen worden gevoerd. Nadat de voorzieningen zijn aangebracht kunt u de andere wandzijde op dezelfde wijze beplaten.

Dilatatie

In de Gyproc® AquaBloc® - GF 100 AR/2.50.2 dienen in de volgende gevallen dilataties te worden aangebracht:

- Ter plaatse van dilataties in de ruwbouw.
- Bij wandafmetingen groter dan 6 m¹ voor Aquaroc® cementplaat gipsplaten.

Afwerken

Nadat de eerste plaat is gemonteerd, wordt een lijmrups Voegenlijm PU van 3-4 mm dik op de zijkant van de plaat aangebracht. Breng de volgende plaat strak in het lijmbed aan en schroef de plaat vast.

Gyproc® AquaBloc wanden dienen waterdicht te worden afgewerkt. Voor deze waterdichte afwerking kan gebruik worden gemaakt van waterdicht tegelwerk of schuimvinyl met gesloten oppervlak.

