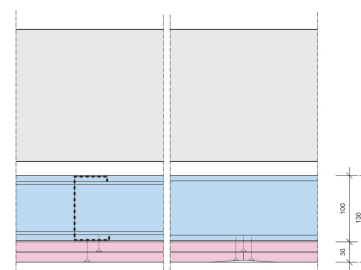
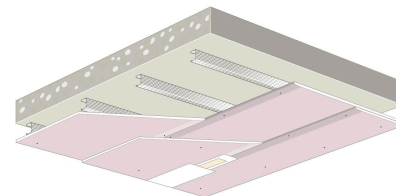


**GF 130 RF P/100.2**

Gyproc® Classic RF plafond

**Overzicht**

Systeemcode:	GF 130 RF P/100.2
Luchtgeluidisolatie $D_{nT,A,k}$ :	-- dB
Contactgeluidsisolatie $L_{nT,A}$ :	-- dB
Overspanning:	2800 mm
Brandwerendheid:	60 minuten <sup>1</sup>
Dikte:	130 mm
Beplating:	2x Gyproc RF 15
Draagsysteem:	--
Minerale wol:	geen
Vloeropbouw:	-
	--
Gewicht:	27 kg/m <sup>2</sup>
Activ'Air:	Nee



1. --. Raadpleeg voor advies uw Gyproc adviseur of de Gyproc Helpdesk, telefoonnummer 0347-325 165 of per e-mail [helpdesk@gyproc.nl](mailto:helpdesk@gyproc.nl).

**Hét basis plafondsysteem met goede geluidsisolatie en extra hoge brandwerendheid.**

- Zeer brandwerend: dankzij het gebonden kristalwater en toevoeging van glasvezels in de kern.
- Geluidsisolerend: dankzij het massa-veer-massa principe.
- Licht in gewicht: overall toepasbaar, onafhankelijk van de draagconstructie.
- Vlak en glad af te werken: dankzij de afgeschuinde kanten (AK).

Wanneer een zeer hoge brandwerendheid en geluidsisolatie vereist is, worden Gyproc® Classic RF plafonds toegepast. Deze plafonds zijn snel en droog te monteren, zodat een korte doorlooptijd binnen het bouwproces gegarandeerd is.

# GF 130 RF P/100.2

Gyproc® Classic RF plafond

## Technische specificaties

### Brandwerendheid

De brandwerendheid van het Gyproc® Classic RF plafond - GF 130 RF P/100.2 bedraagt 60 minuten.

De brandwerendheid van de Gyproc® plafonds is vastgelegd in diverse brandrapporten. Voor dit Gyproc® plafond is het criterium 'thermische isolatie betrokken op de temperatuur', zoals genoemd in NEN 6069, maatgevend. Hierbij mag de temperatuurstijging aan de niet direct verhitte zijde gemiddeld 140 °C en de maximale temperatuurstijging op enig punt 180 °C bedragen.

### Overspanning

De maximale overspanning van het Gyproc® Classic RF plafond - GF 130 RF P/100.2 bedraagt 3050 mm bij een h.o.h. afstand van de GypFrame C-profielen van 400 mm.

De Gyproc GypFrame plafonds zijn vrijdragende plafonds die van muur tot muur overspannen. Bij een overspanning in de praktijk, groter dan de gegeven maximale overspanning, kan de genoemde toelaatbare overspanning worden vergroot door de opbouw van het frame als volgt aan te passen:

- Door de profielafstand te verminderen.
- En/of door de profielen te verdubbelen door ze ruggelings of kokervormig om de 500 mm tegen elkaar te schroeven met Gyproc snelbouwparkers.
- En/of door het toepassen van Gyproc R-profielen.
- Door hoofdliggers te introduceren.

### Dilataties

In het Gyproc® Classic RF plafond - GF 130 RF P/100.2 dienen in de volgende gevallen dilatatie te worden aangebracht:

- Ter plaatse van dilatatie in de ruwbouw.
- Bij plafondafmetingen groter dan 15 m<sup>1</sup> voor Gyproc® Classic RF plafond.
- Bij overgangen van grote naar kleine plafondvlakken.

### Vochtbelasting

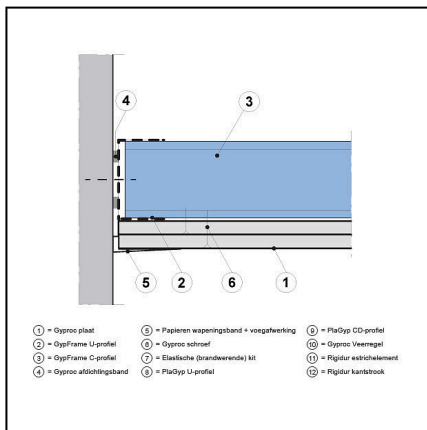
Gyproc® Classic RF plafond zijn toepasbaar in natte cellen, zoals badkamers en toiletten in de woningbouw. Bij toepassing in natte cellen met een continue hoge luchtvochtigheid zoals in ziekenhuizen, spoelkeukens en sauna's zijn deze plafonds niet toepasbaar.

Voor projectgericht advies kunt u contact opnemen met uw Gyproc® adviseur of de Gyproc® helpdesk, telefoonnummer 0347 - 325 165 of per e-mail [helpdesk@gyproc.nl](mailto:helpdesk@gyproc.nl).

## Details en aansluitingen

### Verticale doorsnede

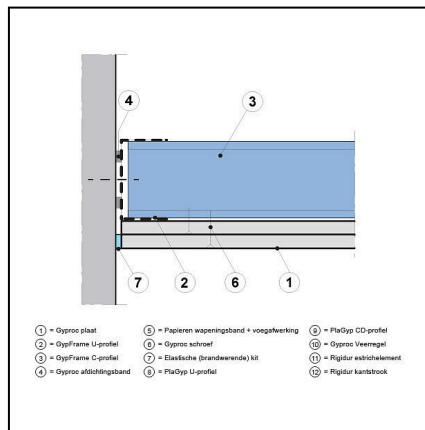
Standaarddetail



De zijaansluiting wordt afgevoegd met Gyproc JointFiller (Vario).

### Verticale doorsnede

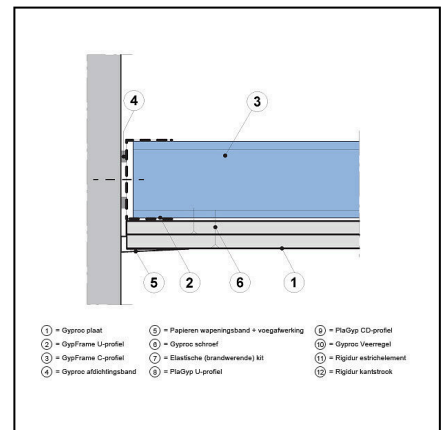
Geluiddetail



De zijaansluiting wordt afgewerkt met een elastisch blijvende (brandwerende) kit.

### Verticale doorsnede

Branddetail



De zijaansluiting wordt afgevoegd met Gyproc JointFiller (Vario).

# GF 130 RF P/100.2

Gyproc® Classic RF plafond

## Verwerking

### Gyproc Plafondsysteem

#### Montage Regels

Bepaal de plaats van het plafond. Teken de positie van de GypFrame U-profielen op de muur af. De GypFrame U-profielen worden aan de achterzijde voorzien van Gyproc afdichtingsband voor een optimale geluidsisolatie. Bevestig de GypFrame U-profielen met een h.o.h.-afstand van 625 mm.

#### Montage Stijlen

GypFrame C-profielen op maat maken (15 mm korter dan de afstand tussen de omringende muren). De twee buitenste GypFrame C-profielen voorzien van Gyproc afdichtingsband en om de 1250 mm vastzetten. Overige GypFrame C-profielen met de opening in dezelfde richting in de GypFrame U-profielen klemmen. Bevestig deze aan de GypFrame U-profielen d.m.v. Gyproc snelbouwparkers. De h.o.h.-afstand van de GypFrame C-profielen is afhankelijk van de gewenste overspanning.

#### Voorzieningen

Voordat u de beplating aanbrengt, kunnen alle voorzieningen zoals (elektra)leidingen en isolatiemateriaal aangebracht worden. Breng indien gewenst of benodigd isolatiemateriaal aan voor (een nog hogere) geluidsisolatie en/of brandwerendheid. Leidingen kunnen eenvoudig door de openingen in de GypFrame C-profielen worden gevoerd.

#### Beplaten

Maak de platen op maat, dat wil zeggen 10 mm korter dan de afstand tussen de omringende muren. Bevestig bij een enkele beplating de Gyproc RF gipsplaten met Gyproc snelbouwschroeven 45 uitsluitend tegen de GypFrame C-profielen met een h.o.h.-afstand van 150 mm.

Bevestig bij een dubbele beplating de eerste laag Gyproc RF gipsplaten met Gyproc snelbouwschroeven 35 mm uitsluitend tegen de GypFrame C-profielen met een h.o.h.-afstand van 300 mm. Bevestig de tweede laag Gyproc RF gipsplaten met Gyproc snelbouwschroeven 45 mm uitsluitend tegen de GypFrame C-profielen met een h.o.h.-afstand van 150 mm.

Schroef voor het vlakste resultaat altijd eerst aan de 'open' zijde van het GypFrame C-profiel.

#### Afwerking

Gyproc heeft twee systemen ontwikkeld om STABU Afwerkingsniveau A te behalen. Hiervoor adviseren wij systemen toe te passen met een meervoudige beplating:

- Breng op de naden een laag Gyproc JointFiller aan en bed hier het Gyproc papieren wapeningsband in. Vervolgens brengt u Gyproc Finesse aan (na droging van de JointFiller) in een dikte van minimaal 2 mm. Voordat u het plafond gaat afwerken dient u het totale oppervlak voor te strijken met Gyproc Diepgrond.
- Breng op de naden een laag Gyproc JointFiller aan en bed hier het Gyproc papieren wapeningsband in. Vul de naad verder op met Gyproc JointFiller. Schroefgaatjes en eventuele beschadigingen

## GF 130 RF P/100.2

Gyproc® Classic RF plafond

worden op dezelfde wijze afgevoegd, echter zonder wapeningsband. Nadat de Gyproc JointFiller is uitgehard, brengt u over het gehele oppervlak een toplaag aan in een dikte van 1 mm met Gyproc ProMix Elite voor een glad resultaat. Voordat u het plafond gaat afwerken dient u het totale oppervlak voor te strijken met Gyproc Diepgrond.

Afwerkingsniveau B en lager: Breng op de naden een laag Gyproc JointFiller aan en bed hier het Gyproc papieren wapeningsband in. Vul de naad verder op met Gyproc JointFiller. Schroefgaatjes en eventuele beschadigingen worden op dezelfde wijze afgevoegd, echter zonder wapeningsband. Nadat de Gyproc JointFiller is uitgehard, brengt u over de JointFiller, een toplaag aan met Gyproc ProMix Elite voor een glad resultaat. Voordat u het plafond gaat afwerken dient u het totale oppervlak voor te strijken met Gyproc Diepgrond.



Saint-Gobain Gyproc Nederland

Postbus 73  
4130 EB Vianen  
Gyproc Helpdesk: 0347-325 165  
Fax: 0347-325 125  
E-mail: [info@gyproc.nl](mailto:info@gyproc.nl)  
[www.gyproc.nl](http://www.gyproc.nl)

17/10/2021