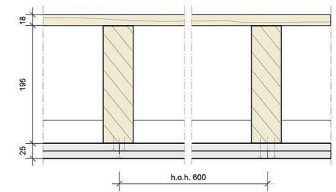
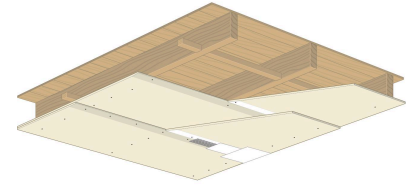


## 25 GR P/0.2

Glasroc F plafond

### Overzicht

Systeemcode:	25 GR P/0.2
Luchtgeluidisolatie $D_{nT,A,k}$ :	-- dB
Contactgeluidsisolatie $L_{nT,A}$ :	-- dB
Brandwerendheid:	90 minuten <sup>1</sup>
Dikte:	237 mm
Beplating:	2x Glasroc F 12,5 Houten regels, 38 x 38 mm achter plaatnaden van de eerste beplating
Stroken:	Direct bevestigd
Draagsysteem:	geen
Minerale wol:	Vloerdelen 18 mm, voorzien van messing en groef.
Vloeropbouw:	Houten balken 195 x 38 mm, h.o.h. 600 mm.
Gewicht:	21 kg/m <sup>2</sup>
Activ'Air:	Nee



1. Brandwerendheid i.c.m. houten vloer. Raadpleeg voor advies uw Gyproc adviseur of de Gyproc Helpdesk, telefoonnummer 0347-325 165 of per e-mail helpdesk@gyproc.nl.

### De brandveiligste oplossing voor staalconstructies en

#### brandwerende plafonds.

- Extreem brandwerend: dankzij het gebonden kristalwater, een glasvliesmat en glasvezels in de kern
- Zeer brandveilig: volledig onbrandbaar en ingedeeld in Europese brandklasse: A1
- Geluidsisolerend: dankzij de hoge massa van de Glasroc® F gipsplaat.

Als u geen risico wilt lopen op het gebied van brandveiligheid, kunt u vertrouwen op de brandveilige Glasroc® F plafonds. Deze plafonds zijn extreem brandwerend en dragen in hoge mate bij aan de brandveiligheid van het gebouw.

Saint-Gobain Gyproc Nederland  
Postbus 73, 4130 EB Vianen  
Gyproc Helpdesk: 0347-325 165  
E-mail: helpdesk@gyproc.nl

[www.gyproc.nl](http://www.gyproc.nl)

04/04/2020

## 25 GR P/0.2

Glasroc F plafond

### Technische specificaties

#### Brandwerendheid

Plafond

#### Dilataties

In het Gyproc FireBloc plafond - 25 GR P/0.2 dienen in de volgende gevallen dilatatie te worden aangebracht:

- Ter plaatse van dilatatie in de ruwbouw.
- Bij plafondafmetingen groter dan 15 m<sup>1</sup> voor Gyproc FireBloc plafond.
- Bij overgangen van grote naar kleine plafondvlakken.

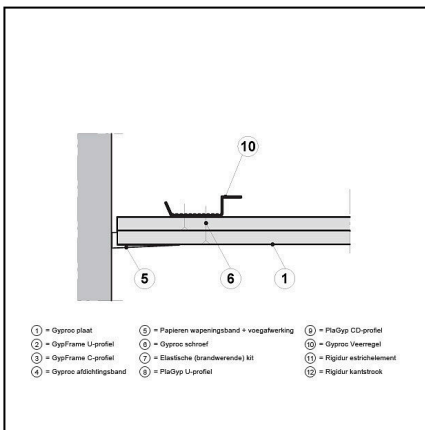
#### Vochtbelasting

Normaal

## Details en aansluitingen

### Verticale doorsnede

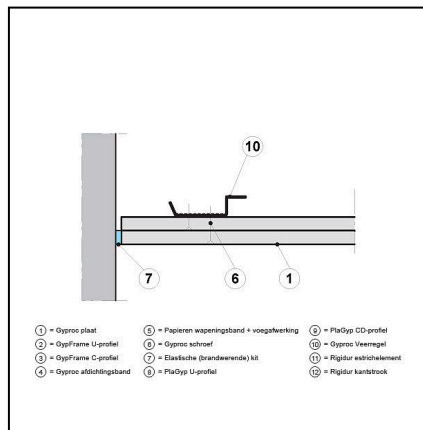
Standaarddetail



De zijaansluiting wordt afgevoegd met Gyproc JointFiller (Vario).

### Verticale doorsnede

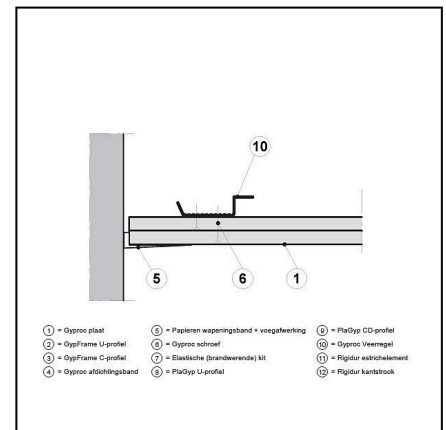
Geluiddetail



De zijaansluiting wordt afgewerkt met een elastisch blijvende (brandwerende) kit.

### Verticale doorsnede

Branddetail



De zijaansluiting wordt afgevoegd met Gyproc JointFiller (Vario).

### Verwerking

#### Gyproc Plafondsysteem

##### Beplaten

De Glasroc F platen worden stotend tegen elkaar gemonteerd. Voor het bevestigen worden de volgende Gyproc Snelbouwschroeven gebruikt:

- Gyproc Snelbouwschroeven 35
- Gyproc Snelbouwschroeven 25

De h.o.h.-afstanden van de schroeven van de buitenste plaatlaag bedraagt 150 mm. Indien u gebruik maakt van meervoudige beplatingen kunt u de schroeven van de onderste plaatlagen h.o.h. 450 mm plaatsen. Bij enkele beplating dienen de kopse naden van de platen minimaal 400 mm van elkaar te verspringen. Dit verspringen moet ook aangehouden worden bij plafonds met een dubbele beplating. Ook de langsnaden worden verspringend ten opzichte van elkaar aangebracht.

##### Afwerking

Plafond - Klasse A en B - JointFiller Vario



Saint-Gobain Gyproc Nederland

Postbus 73  
4130 EB Vianen  
Gyproc Helpdesk: 0347-325 165  
Fax: 0347-325 125  
E-mail: [info@gyproc.nl](mailto:info@gyproc.nl)  
[www.gyproc.nl](http://www.gyproc.nl)