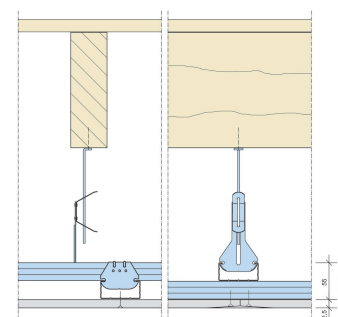
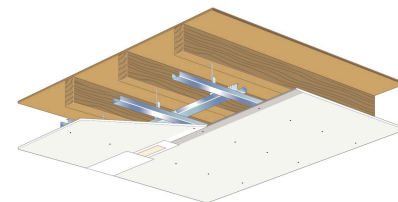


## Overzicht

Systeemcode:	PD 68 P/55.1
Luchtgeluidisolatie $D_{nT,A,k}$ :	32 dB
Contactgeluidisolatie $L_{nT,A}$ :	78 dB
Brandwerendheid:	-- minuten <sup>1</sup>
Dikte:	271 mm
Bepaling:	1x Gyproc A 12,5
Draagsysteem:	--
	Plaatdragend h.o.h. 500 mm.
	Primair h.o.h. 1250 mm.
	Afhangers h.o.h. 1250 mm.
Minerale wol:	geen
Vloeropbouw:	Underlayment 18 mm voorzien van messing en groef. Houten balken 175 x 75 mm, h.o.h. 750 mm.
Gewicht:	12 kg/m <sup>2</sup>
Activ'Air:	Nee



1. Brandwerendheid i.c.m. houten vloer. Raadpleeg voor advies uw Gyproc adviseur of de Gyproc Helpdesk, telefoonnummer 0347-325 165 of per e-mail helpdesk@gyproc.nl.

## Hét basis plafondstelsel met goede geluidsisolatie en

### brandwerendheid.

- Brandwerend: dankzij het gebonden kristalwater in de kern
- Geluidsisolerend: dankzij het massa-veer-massa principe
- Vlak en glad af te werken: dankzij de afgeschuinde kanten (AK)

Gyproc® Classic plafonds onderscheiden zich door de goede prestaties op het gebied van brandwerendheid en geluidsisolatie. Daarnaast zijn de plafonds snel en droog te monteren, zodat een korte doorlooptijd binnen het bouwproces gegarandeerd is.

## Technische specificaties

### Geluidsisolatie

Het karakteristieke luchtgeluidsniveaoverschil ( $D_{nT,A,k}$ ) van het Gyproc® Classic plafond - PD 68 P/55.1 bedraagt 32 dB. Het gewogen contactgeluidsniveau ( $L_{nT,A}$ ) van het Gyproc® Classic plafond - PD 68 P/55.1 bedraagt 78 dB.

De genoemde waarden zijn praktijkwaarden. Er is rekening gehouden met een praktijkverlies van 5 dB bij luchtgeluid. Bij systemen met een Rigidur E30 MF estriechvloer is uitgegaan van een praktijkverlies van 2 dB voor contactgeluid. Bij systemen zonder Rigidur E30 MF is als basis een praktijkverlies van 4 dB voor het contactgeluid aangehouden.

De geluidsisolatiewaarden zijn vastgelegd in diverse geluidmeetrappen. De metingen zijn uitgevoerd conform de EN-ISO-140-3 en de EN-ISO-140-6. In deze rapportages worden de  $I_{lu;lab}$  en de  $I_{co;lab}$ , conform de NEN 5079 gegeven. Deze waarden zijn met behulp van de rekenregels uit de NEN 5077 en de hierboven gegeven praktijkverliezen omgezet naar de nieuwe grootheden  $D_{nT,A,k}$  en de  $L_{nT,A}$ . De vermelde  $D_{nT,A,k}$ -waarden zijn in de praktijk te verwachten waarden waarbij voor de bepaling is uitgegaan van een praktijkverlies van 5 dB. De daadwerkelijke praktijkwaarden zijn afhankelijk van de projectspecifieke omstandigheden.

### Brandwerendheid

De brandwerendheid van het Gyproc® Classic plafond - PD 68 P/55.1 bedraagt minuten.

De brandwerendheid van de Gyproc® plafonds is vastgelegd in diverse brandrapporten. Voor dit Gyproc® plafond is het criterium 'thermische isolatie betrokken op de temperatuur', zoals genoemd in NEN 6069, maatgevend. Hierbij mag de temperatuurstijging aan de niet direct verhitte zijde gemiddeld 140 °C en de maximale temperatuurstijging op enig punt 180 °C bedragen.

### Dilataties

In het Gyproc® Classic plafond - PD 68 P/55.1 dienen in de volgende gevallen dilatatie te worden aangebracht:

- Ter plaatse van dilatatie in de ruwbouw.
- Bij plafondafmetingen groter dan 15 m<sup>1</sup> voor Gyproc® Classic plafond.
- Bij overgangen van grote naar kleine plafondvlakken.

### Vochtbelasting

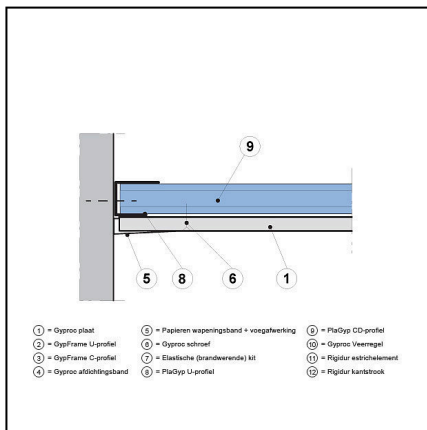
Gyproc® Classic plafond zijn toepasbaar in natte cellen, zoals badkamers en toiletten in de woningbouw. Bij toepassing in natte cellen met een continue hoge luchtvochtigheid zoals in ziekenhuizen, speelkeukens en sauna's zijn deze plafonds niet toepasbaar.

Voor projectgericht advies kunt u contact opnemen met uw Gyproc® adviseur of de Gyproc® helpdesk, telefoonnummer 0347 - 325 165 of per e-mail [helpdesk@gyproc.nl](mailto:helpdesk@gyproc.nl).

## Details en aansluitingen

### Verticale doorsnede

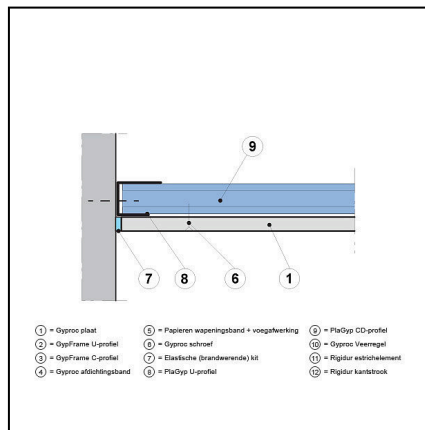
Standaarddetail



De zijaansluiting wordt afgevoegd met Gyproc JointFiller (Vario).

### Verticale doorsnede

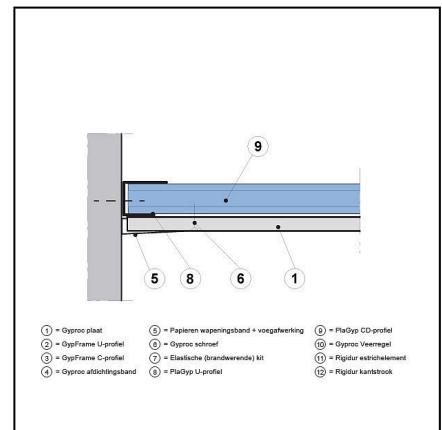
Geluiddetail



De zijaansluiting wordt afgewerkt met een elastisch blijvende (brandwerende) kit.

### Verticale doorsnede

Branddetail



De zijaansluiting wordt afgevoegd met Gyproc JointFiller (Vario).

## Verwerking

### Gyproc Plafondsysteem

#### Montage Regels

Bepaal de richting van de plaatdragende profielen. Bevestig aan de wanden haaks daarop eerst PlaGyp U-profielen met een h.o.h.-afstand van 625 mm. Plaats bij plafonds met geluidsisolatie-eisen altijd Gyproc afdichtingsband 8 x 20 mm op het PlaGyp U-profiel. De plaatdragende profielen komen tussen de flenzen van de PlaGyp U-profielen.

Aan de PlaGyp afhangers worden de primaire PlaGyp CD-profielen bevestigd. De plaatdragende CD-profielen worden met PlaGyp kruisverbinders aan de primaire profielen bevestigd. Bij een enkel uitgevoerd systeem worden de plaatdragende regels direct aan de plafondhangers bevestigd. De profielen kunnen zonder schroeven aan de hangers (met uitzondering van de montagebeugel) en kruisverbinders worden bevestigd.

#### Montage Stijlen

Afgehangen Gyproc® Classic plafond worden opgebouwd met het PlaGyp systeem bestaande uit PlaGyp CD- en U-profielen en PlaGyp afhangers. Dit systeem kan met een enkel regelwerk worden uitgevoerd als een 'PlaGyp S' systeem met alleen afgehangen plaatdragende profielen. Tevens kan het regelwerk dubbel worden uitgevoerd als een 'PlaGyp D' systeem met de plaatdragende profielen bevestigd aan afgehangen primaire profielen.

#### PlaGyp afhanger(s)

Per hanger mag een maximale belasting van 24 kg worden opgehangen. Voor Noniushangers geldt een maximale belasting van 40 kg. Voor de PlaGyp afhangers kan men kiezen uit onderstaande vijf typen:

#### PlaGyp ahanganker

Het PlaGyp ahanganker is uitstekend geschikt voor bevestiging van het PlaGyp skelet aan een houten balklaag.

#### PlaGyp montagebeugel

De PlaGyp montagebeugel leent zich om PlaGyp regels af te hangen aan diverse ondergronden, zoals houten balklagen, steenachtige vloeren, kapconstructies e.d.

#### PlaGyp snelafhanger met spanveer

De PlaGyp snelafhanger met spanveer wordt gecombineerd met de PlaGyp draadpendel met oog, welke in verschillende lengtes tot 1000 mm te verkrijgen is. De PlaGyp snelafhanger met spanveer is traploos verstelbaar aan de draadpendel, wat een snelle en exacte hoogte-instelling mogelijk maakt.

#### PlaGyp Noniushanger

De PlaGyp Noniushanger bestaat uit een Nonius afhanger, welke aan de PlaGyp CD-regels wordt geklemd; een Nonius bovendeel, welke aan de bouwkundige constructie wordt bevestigd en twee Nonius borgpennen om beide delen te verbinden en te borgen.

## PlaGyp direkt afhanger

De PlaGyp direkt afhanger wordt gebruikt om een PlaGyp S-systeem te bevestigen aan een bouwkundige vloer.

## Voorzieningen

Voordat u de beplating aanbrengt, kunnen alle voorzieningen zoals (elektra)leidingen en isolatiemateriaal aangebracht worden. Breng indien gewenst of benodigd isolatiemateriaal aan voor (een nog hogere) geluidsisolatie en/of brandwerendheid.

## Beplaten

De Gyproc® A gipsplaten worden haaks op de PlaGyp profielen gemonteerd. Platen steeds strak tegen elkaar bevestigen. Laat kopse naden minimaal 400 mm ten opzichte van elkaar verspringen.

Maak de platen op maat, dat wil zeggen 10 mm korter dan de afstand tussen de omringende muren.

Bevestig bij een enkele beplating de Gyproc® A gipsplaten met Gyproc® Snelbouwschroeven 25 uitsluitend tegen de PlaGyp profielen met een h.o.h.-afstand van 170 mm.

## Afwerking

Gyproc heeft twee systemen ontwikkeld om STABU Afwerkingsniveau A te behalen. Hiervoor adviseren wij systemen toe te passen met een meervoudige beplating:

- Breng op de naden een laag Gyproc JointFiller aan en bed hier het Gyproc papieren wapeningsband in. Vervolgens brengt u Gyproc Finesse aan (na droging van de JointFiller) in een dikte van minimaal 2 mm. Voordat u het plafond gaat afwerken dient u het totale oppervlak voor te strijken met Gyproc Diepgrond.
- Breng op de naden een laag Gyproc JointFiller aan en bed hier het Gyproc papieren wapeningsband in. Vul de naad verder op met Gyproc JointFiller. Schroefgaatjes en eventuele beschadigingen worden op dezelfde wijze afgevoegd, echter zonder wapeningsband. Nadat de Gyproc JointFiller is uitgehard, brengt u over het gehele oppervlak een toplaag aan in een dikte van 1 mm met Gyproc ProMix Elite voor een glad resultaat. Voordat u het plafond gaat afwerken dient u het totale oppervlak voor te strijken met Gyproc Diepgrond.

Afwerkingsniveau B en lager: Breng op de naden een laag Gyproc JointFiller aan en bed hier het Gyproc papieren wapeningsband in. Vul de naad verder op met Gyproc JointFiller. Schroefgaatjes en eventuele beschadigingen worden op dezelfde wijze afgevoegd, echter zonder wapeningsband. Nadat de Gyproc JointFiller is uitgehard, brengt u over de JointFiller, een toplaag aan met Gyproc ProMix Elite voor een glad resultaat. Voordat u het plafond gaat afwerken dient u het totale oppervlak voor te strijken met Gyproc Diepgrond.

