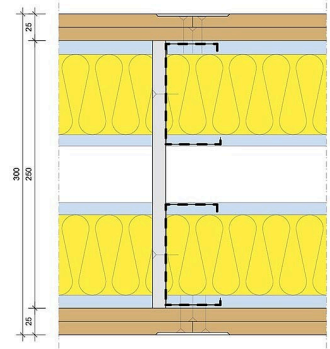
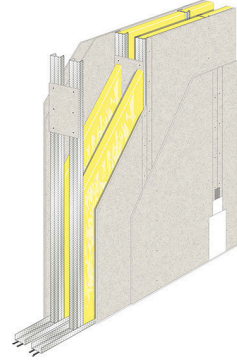


GF 300 RD/2.100+100.2.AA

Gyproc® Impact R

Overzicht

Systeemcode:	GF 300 RD/2.100+100.2.AA
Luchtgeluidisolatie R_w :	60 dB
Luchtgeluidisolatie $D_{nT,A,k}$:	-- dB
Brandwerendheid:	geen minuten ¹
Wandhoogte toepassingsgebied I:	10000 mm
Wandhoogte toepassingsgebied I i.c.m. brand:	- mm
Wandhoogte toepassingsgebied II:	-- mm
Stootvastheid klasse:	6
Wanddikte:	300 mm
Beplating:	2x Rigidur® 12,5
Profielen:	--
Minerale wol:	2x 75 mm ISOVER® Sonepanel
Gewicht:	60 kg/m ²
Activ'Air:	Nee
Remontabel:	Nee



Zeer robuuste wand met een stoot- en krasvast oppervlak.

- Voor ruimtes waar Gyproc® stootvastheidsklasse 4 of 6 nodig zijn.
- Extra hoge geluidsisolatie en krasvastheid.
- Door verhoogde vochtbestendigheid ook geschikt voor toepassing in natte ruimtes zoals badkamers.

Voor scheidingswanden en voorzetwanden die de zwaarste confrontaties moet kunnen doorstaan. De Gyproc Impact R wanden zijn zeer geschikt voor het flexibel inrichten van ziekenhuizen, scholen, studentenhuizen en detentiecentra, zowel nieuwbouw als renovatie. Gyproc® Impact R wandsystemen zijn opgebouwd uit Rigidur gipsvezelplaten en Gyproc® GypFrame® profielen. De wandsystemen zijn licht in montage, droog en snel te monteren en geven een vlak eindresultaat.

GF 300 RD/2.100+100.2.AA

Gyproc® Impact R

Technische specificaties

Geluidsisolatie

Voor de geluidsisolatie van deze scheidingswand Gyproc® Impact R - GF 300 RD/2.100+100.2.AA geldt $R_w = 60$ dB. De luchtgeluidsisolatie R_w van de Gyproc® wanden is vastgelegd in diverse geluidsrapporten. De luchtgeluidsisolatiemetingen zijn uitgevoerd conform NEN-EN-ISO-140-3, terwijl de ééngetalswaarde R_w is bepaald conform NEN-EN-ISO-717. Bij dit systeem is de luchtgeluidsisolatie R_w de laboratoriumwaarde. Om te komen tot de praktijk waarde R'_w wordt de R_w vermindert met 5 dB, een veel voorkomend praktijkverlies. De vermelde $D_{nT,A,k}$ -waarden zijn in de praktijk te verwachten waarden waarbij voor de bepaling is uitgegaan van een praktijkverlies van 5 dB. De daadwerkelijke praktijkwaarden zijn afhankelijk van de projectspecifieke omstandigheden.

Brandwerendheid

-

Wandhoogte

De maximale hoogte van deze Gyproc® Impact R - GF 300 RD/2.100+100.2.AA bedraagt 10000 mm in toepassingsgebied 1.

Bij de bepaling van de van de maximale brandwerende wandhoogte zijn wij uitgegaan van toepassingsgebied 1 (conform DIN 18183).

Deze maximale wandhoogte is bepaald conform DIN 18183. Hierin worden twee toepassingsgebieden onderscheiden, waarbij het aantal aanwezige personen in de betreffende ruimte maatgevend is:

- Toepassingsgebied I: Wanden in gebieden met weinig mensen, zoals woonkamers, hotels, ziekenhuiskamers en kantoren.
- Toepassingsgebied II: Wanden in gebieden met veel mensen, zoals aula's, auditoria en schoollokalen.

Bij wandhoogten in de praktijk, hoger dan de gegeven maximale wandhoogten, kan de genoemde toelaatbare hoogte worden vergroot onder andere door de opbouw van het frame als volgt aan te passen:

- Door de stijlfstand te verminderen.
- En/of door de stijlen te verdubbelen door ze ruggelings of kokervormig om de 500 mm tegen elkaar te schroeven met Gyproc snelbouwparkers.
- En/of door het toepassen van Gyproc R-profielen.

Stootvastheid

De Gyproc® Impact R - GF 300 RD/2.100+100.2.AA is ingedeeld in klasse 6 van de Gyproc® klassen van stootvastheid. Gyproc® heeft de stootvastheid van haar systemen onderverdeeld in zeven klassen. Deze klassen van stootvastheid worden weergegeven met behulp van hamericonen in de zoektabellen van de Gyproc® wanden. Het aantal hamers staat voor de mate van stootvastheid van de wand. Hoe groter het aantal hamers, hoe groter de mate van stootvastheid. De term 'Stootvastheid' is opgebouwd uit twee

GF 300 RD/2.100+100.2.AA

Gyproc® Impact R

belangrijke mechanische eigenschappen van de wand: De 'oppervlakte hardheid' en 'buigsterkte'. De oppervlakte hardheid heeft betrekking op de hardheid van de buitenste plaat, en de buigsterkte heeft betrekking op de weerstand tegen doorbuiging van de beplating tussen de verticale profielen.

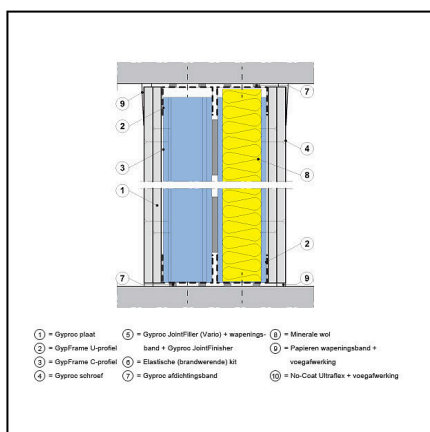
Vochtbelasting

De Gyproc® Impact R - GF 300 RD/2.100+100.2.AA is door toepassing van Rigidur® H gipsbeplating toepasbaar in de natte cellen.

Details en aansluitingen

Verticale doorsnede

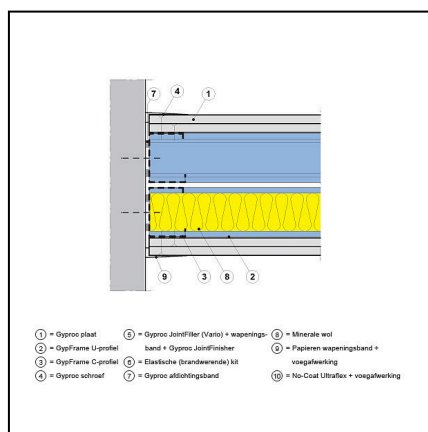
Branddetail



De boven- en onderaansluitingen worden afgevoegd met Gyproc JointFiller (Vario). Voor 30 en 60 minuten brandwerende scheidingswanden tot een hoogte van 4000 mm kan hiervan afgeweken worden. Neem hiervoor contact met ons op.

Horizontale doorsnede

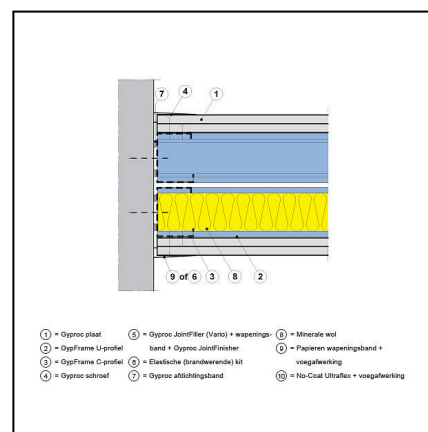
Standaarddetail



De aansluiting op de aangrenzende constructie wordt afgevoegd met Gyproc JointFiller (Vario).

Horizontale doorsnede

Geluiddetail



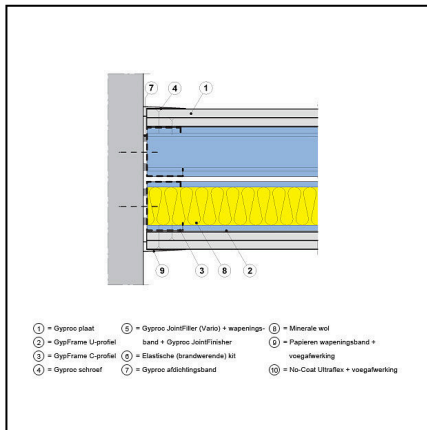
De aansluiting op de aangrenzende constructie wordt afgevoegd met Gyproc JointFiller (Vario) ofwel afgewerkt met elastisch blijvende (brandwerende) kit.

GF 300 RD/2.100+100.2.AA

Gyproc® Impact R

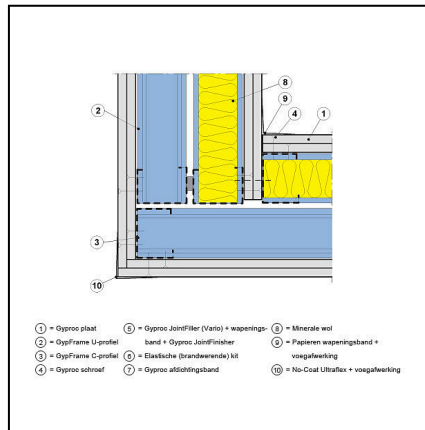
Horizontale doorsnede

Branddetail



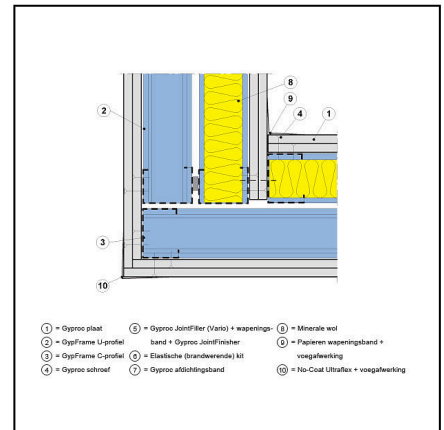
Hoekoplossing

Standaarddetail



Hoekoplossing

Geluiddetail



De aansluiting op de aangrenzende constructie wordt afgevoegd met Gyproc JointFiller (Vario). Voor 30 en 60 minuten brandwerende scheidingswanden tot een hoogte van 4000 mm kan hiervan afgeweken worden. Neem hiervoor contact met ons op.

Zowel de inwendige als de uitwendige hoek wordt afgevoegd met een dunne laag Gyproc JointFiller (Vario).

Zowel de inwendige als de uitwendige hoek wordt afgevoegd met een dunne laag Gyproc JointFiller (Vario).

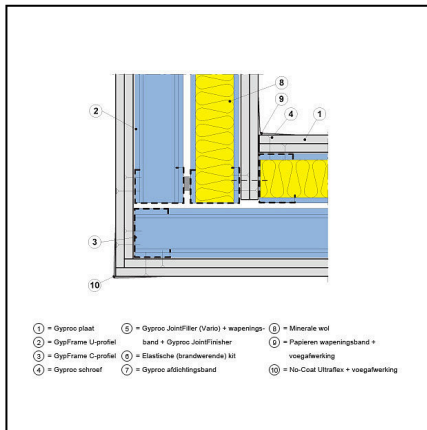
Saint-Gobain Gyproc Nederland
 Postbus 73, 4130 EB Vianen
 Gyproc Helpdesk: 0347-325 165
 E-mail: helpdesk@gyproc.nl

www.gyproc.nl

07/06/2023

Hoekoplossing

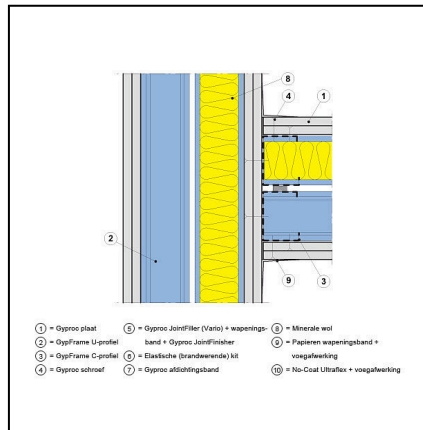
Branddetail



Zowel de inwendige als de uitwendige hoek wordt afgevoegd met een dunne laag Gyproc JointFiller (Vario). Voor 30 en 60 minuten brandwerende scheidingswanden tot een hoogte van 4000 mm kan hiervan afgeweken worden. Neem hiervoor contact met ons op.

T-oplossing

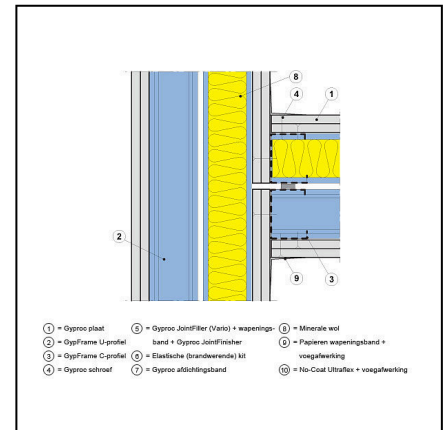
Standaarddetail



Het GypFrame C-profiel wordt bevestigd aan de doorgaande Gyproc plaat.

T-oplossing

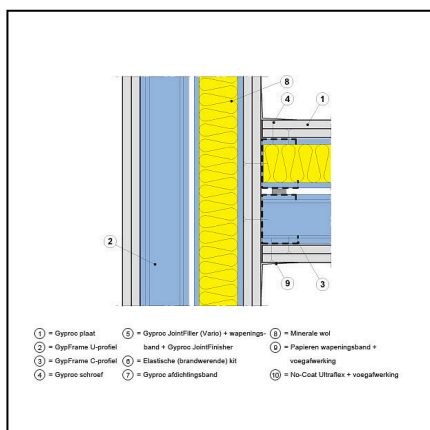
Geluiddetail



De Gyproc beplating van de doorlopende wand wordt onderbroken.

T-oplossing

Branddetail



De aansluiting van de wand wordt afgewerkt met Gyproc JointFiller (Vario). Voor 30 en 60 minuten brandwerende scheidingswanden tot een hoogte van 4000 mm kan hiervan afgeweken worden. Neem hiervoor contact met ons op.

Verwerking

GypFrame® U100 profiel

Bepaal de plaats van de wand. Teken de positie van de GypFrame U-profielen op de vloer en plafond af. De GypFrame U-profielen worden aan de achterzijde voorzien van Gyproc afdichtingsband voor een optimale geluidsisolatie. Houd een onderlinge afstand van minimaal 10 mm aan tussen de GypFrame U-profielen. Bevestig de GypFrame U-profielen met een h.o.h.-afstand van 750 mm.

GypFrame® C100 profiel

GypFrame C-profielen op maat maken (15 mm korter dan de afstand tussen vloer en plafond). De twee buitenste GypFrame C-profielen voorzien van Gyproc afdichtingsband en om de 750 mm vastzetten. De GypFrame C-profielen van beide stijlvelden worden tegenover elkaar plaatst. GypFrame C-profielen met de opening in dezelfde richting in de GypFrame U-profielen klemmen (let op, niet schroeven). Plaats de GypFrame C-profielen met een h.o.h.-afstand van 600 mm. De stijlen worden aan de rugzijde met elkaar verbonden met stroken gipsplaat (minimaal 12,5 mm dik). Deze zijn 300 mm hoog en hebben een breedte gelijk aan de totale spouwdiepte minus 5 mm. De kopeling worden h.o.h. maximaal 1200 mm aangebracht en met 3 schroeven per stijl bevestigd.

Beplaten

Maak de platen op maat, dat wil zeggen 10 mm korter dan de afstand tussen vloer en plafond. Druk met behulp van een platenhevel de beplating strak tegen het plafond. Bevestig de onderste laag Rigidur® H gipsplaten met Rigidur® schroeven 25 mm uitsluitend tegen de GypFrame C-profielen met een h.o.h.-afstand van 750 mm. Vervolgens bevestigt u de buitenste laag Rigidur® H gipsplaten met Rigidur® schroeven 45 mm met een h.o.h.-afstand van 250 mm.

Schroef voor het vlakste resultaat altijd eerst aan de 'open' zijde van het GypFrame C-profiel.

Voorzieningen

Nadat u de eerste zijde heeft beplaat, kunnen alle voorzieningen zoals leidingen, elektra, achterhout en isolatiemateriaal aangebracht worden. Leidingen kunnen eenvoudig door de openingen in de GypFrame C-profielen worden gevoerd. Nadat de voorzieningen zijn aangebracht kunt u de andere wandzijde op dezelfde wijze beplaten.

Dilatatie

In de Gyproc® Impact R - GF 300 RD/2.100+100.2.AA dienen in de volgende gevallen dilataties te worden aangebracht:

- Ter plaatse van dilataties in de ruwbouw.
- Bij wandafmetingen groter dan 10 m¹ voor Rigidur® H gipsplaten.

Afwerken

Breng Gyproc zelfklevend wapeningsband in de AK-naden aan en vul deze met Gyproc JointFiller Vario. Breng papieren wapeningsband aan bij kopse voegen met gesneden plaatkanten door deze in te bedden in de Gyproc JointFiller Vario. Schroefgaatjes en eventuele beschadigingen worden op dezelfde

GF 300 RD/2.100+100.2.AA

Gyproc® Impact R

wijze afgevoegd, echter zonder wapeningsband.

Nadat de Gyproc JointFiller Vario is uitgehard, brengt u een toplaag aan met Gyproc ProMix Elite voor een glad resultaat.

Voordat u de wand gaat afwerken, het totale oppervlak voorstrijken met Gyproc Diepgrond.



Saint-Gobain Gyproc Nederland

Postbus 73
4130 EB Vianen
Gyproc Helpdesk: 0347-325 165
Fax: 0347-325 125
E-mail: info@gyproc.nl
www.gyproc.nl

07/06/2023