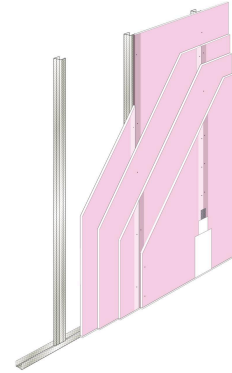


GF 155 RF V/100.4

Gyproc® Classic RF

Overzicht

Systeemcode:	GF 155 RF V/100.4
Luchtgeluidisolatie R_w :	-- dB
Luchtgeluidisolatie $D_{nT,A,k}$:	-- dB
Brandwerendheid:	120 minuten ¹
Wandhoogte toepassingsgebied I:	4750 mm
Wandhoogte toepassingsgebied I i.c.m. brand:	4300 mm
Wandhoogte toepassingsgebied II:	4000 mm
Stootvastheid klasse:	2
Wanddikte:	155 mm
Beplating:	2x Gyproc® RF 12,5 2x Gyproc® RF 15
Profielen:	--
Minerale wol:	Niet toegestaan
Gewicht:	53 kg/m ²
Activ'Air:	Nee
Remontabel:	Nee



1. Brandwerendheid: Brandhaard aan plaat-of profielzijde. Dwarsnaden tussen de platen moeten minimaal 300 mm verspringen.

Dé basiswand; met goede**geluidsisolatie en extra hoge brandwerendheid.**

- Voor een (zeer hoge) wand met brandwerendheidseis.
- Extra brandwerend door toevoeging van glasvezel in de kern.
- Voor ruimtes waar Gyproc® stootvastheidsklasse 1 of 2 voldoende zijn.

Voor (zeer hoge) scheidingswanden, voorzetwanden en schachtwanden in binnenruimtes waar goede prestaties nodig zijn op het gebied van geluidsisolatie en extra hoge brandwerendheid. De Gyproc® Classic RF wanden zijn zeer geschikt voor het flexibel inrichten van kantoren, winkels, hotels, ziekenhuizen en appartementen, zowel nieuwbouw als renovatie. Gyproc® Classic RF wandsystemen zijn opgebouwd uit Gyproc® RF gipskartonplaten en Gyproc® GypFrame® profielen. De wandsystemen zijn licht in montage, droog en snel te monteren en geven een vlak eindresultaat.

Saint-Gobain Gyproc Nederland
Postbus 73, 4130 EB Vianen
Gyproc Helpdesk: 0347-325 165
E-mail: helpdesk@gyproc.nl

www.gyproc.nl

29/05/2024

GF 155 RF V/100.4

Gyproc® Classic RF

Technische specificaties

Brandwerendheid

De brandwerendheid van deze Gyproc® Classic RF - GF 155 RF V/100.4 bedraagt 120 minuten (brandhaard aan plaat-of profielzijde).

De brandwerendheid van de Gyproc® schachtwanden is vastgelegd in diverse brandrapporten. Voor Gyproc® schachtwanden is het criterium 'thermische isolatie betrokken op de temperatuur', zoals genoemd in NEN 6069, veelal maatgevend. Hierbij mag de temperatuurstijging aan de niet direct verhitte wandzijde gemiddeld 140°C en de maximale temperatuurstijging op enig punt 180°C bedragen. Bij schachtwanden waarbij wij een grotere brandwerende wandhoogte aangeven dan de veel gebruikte testhoogte van 3000 mm, wordt gebruik gemaakt van de gegevens uit diverse Efectis rapporten. De maximale hoogte i.c.m. de brandwerendheid wordt aangegeven op de systeempagina's.

Wandhoogte

De maximale hoogte van deze Gyproc® Classic RF - GF 155 RF V/100.4 bedraagt 4750 mm in toepassingsgebied 1.

Bij de bepaling van de van de maximale brandwerende wandhoogte zijn wij uitgegaan van toepassingsgebied 1 (conform DIN 18183).

Deze maximale wandhoogte is bepaald conform DIN 18183. Hierin worden twee toepassingsgebieden onderscheiden, waarbij het aantal aanwezige personen in de betreffende ruimte maatgevend is:

- Toepassingsgebied I: Wanden in gebieden met weinig mensen, zoals woonkamers, hotels, ziekenhuiskamers en kantoren.
- Toepassingsgebied II: Wanden in gebieden met veel mensen, zoals aula's, auditoria en schoollokalen.

Bij wandhoogten in de praktijk, hoger dan de gegeven maximale wandhoogten, kan de genoemde toelaatbare hoogte worden vergroot onder andere door de opbouw van het frame als volgt aan te passen:

- Door de stijlfstand te verminderen.
- En/of door de stijlen te verdubbelen door ze ruggelings of kokervormig om de 500 mm tegen elkaar te schroeven met Gyproc snelbouwparkers.
- En/of door het toepassen van Gyproc R-profielen.

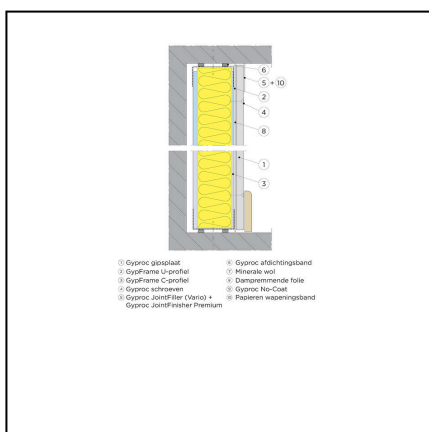
Vochtbelasting

De Gyproc® Classic RF - GF 155 RF V/100.4 is toepasbaar in de natte cel wanneer de beplating vervangen wordt door Gyproc® WR gipskartonbeplating van minimaal gelijke dikte.

Details en aansluitingen

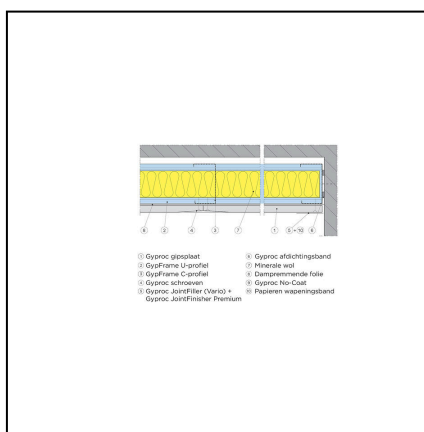
Verticale doorsnede

Standaarddetail



Horizontale doorsnede

Standaarddetail



GF 155 RF V/100.4

Gyproc® Classic RF

Verwerking

GypFrame® U100 profiel

Bepaal de plaats van de wand. Teken de positie van de GypFrame U-profielen op de vloer en plafond af. De GypFrame U-profielen worden aan de achterzijde voorzien van Gyproc afdichtingsband voor een optimale geluidsisolatie. Bevestig de GypFrame U-profielen met een h.o.h.-afstand van 750 mm.

GypFrame® C100 profiel

GypFrame C-profielen op maat maken (15 mm korter dan de afstand tussen vloer en plafond). De twee buitenste GypFrame C-profielen voorzien van Gyproc afdichtingsband en om de 750 mm vastzetten. Overige GypFrame C-profielen met de opening in dezelfde richting in de GypFrame U-profielen klemmen (let op, niet schroeven). Plaats de GypFrame C-profielen met een h.o.h.-afstand van 600 mm.

Beplaten

Maak de platen op maat, dat wil zeggen 10 mm korter dan de afstand tussen vloer en plafond. Druk met behulp van een platenhevel de beplating strak tegen het plafond. Bevestig de onderste twee lagen Gyproc® RF gipsplaten met Gyproc® Snelbouwschroeven 25 en 35 mm uitsluitend tegen de GypFrame C-profielen met een h.o.h.-afstand van 750 mm. Vervolgens bevestigt u de buitenste twee lagen Gyproc® RF gipsplaten met Gyproc® Snelbouwschroeven 55, op de GypFrame C-profielen met een h.o.h.-afstand van 750 mm, en de top laag met Gyproc® Snelbouwschroeven 70 mm, met een h.o.h.-afstand van 250 mm.

Schroef voor het vlakste resultaat altijd eerst aan de 'open' zijde van het GypFrame C-profiel.

Voorzieningen

Nadat u de GypFrame profielen heeft toegepast, kunnen alle voorzieningen zoals leidingen, elektra en achterhout aangebracht worden. Leidingen kunnen eenvoudig door de openingen in de GypFrame C-profielen worden gevoerd. Nadat de voorzieningen zijn aangebracht kunt u de andere wandzijde op dezelfde wijze beplaten.

Afwerken

Breng Gyproc zelfklevend wapeningsband in de AK-naden aan en vul deze met Gyproc JointFiller. Breng papieren wapeningsband aan bij kopse voegen met gesneden plaatkanten door deze in te bedden in de Gyproc JointFiller. Schroefgaatjes en eventuele beschadigingen worden op dezelfde wijze afgevoegd, echter zonder wapeningsband.

Nadat de Gyproc JointFiller is uitgehard, brengt u een toplaag aan met Gyproc Promix Elite voor een glad resultaat. Voordat u de wand gaat afwerken, het totale oppervlak voorstrijken met Gyproc Diepgrond.



Saint-Gobain Gyproc Nederland

Postbus 73
4130 EB Vianen
Gyproc Helpdesk: 0347-325 165
Fax: 0347-325 125
E-mail: info@gyproc.nl
www.gyproc.nl

29/05/2024