

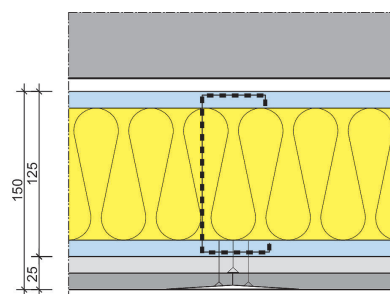
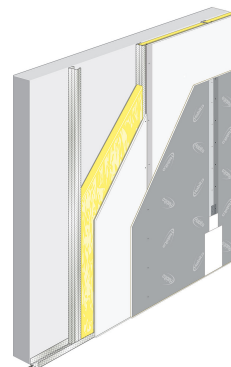
GF 150 ECO HT V/125.2.A

Gyproc® ECO HABITO®

Overzicht

Systeemcode:	GF 150 ECO HT V/125.2.A
Luchtgeluidisolatie R_w :	-- dB
Luchtgeluidisolatie $D_{nT,A,k}$:	-- dB
Brandwerendheid:	geen minuten ¹
Rc waarde:	1,39 m ² K/W
Wandhoogte toepassingsgebied I:	5000 mm
Wandhoogte toepassingsgebied I i.c.m. brand:	5000 mm
Wandhoogte toepassingsgebied II:	3900 mm
Stootvastheid klasse:	7
Wanddikte:	150 mm
Beplating:	1x HABITO® 12,5 1x Gyproc® A 12,5
Profielen:	--
Minerale wol:	1x 100 mm ISOVER® Sonepanel
Gewicht:	27 kg/m ²
Activ'Air:	Nee
Remontabel:	Nee

1. Brandwerendheid wordt bepaald door de achterliggende constructie.

**wanden. Sterker op alle vlakken.**

- Voor ruimtes waar Gyproc® stootvastheidsklasse 5 of 7 nodig zijn.
- Extra hoge geluidsisolatie (31 - 63 dB).
- Draagkracht 50 kg/schroef, pluggen zijn niet nodig.
- Economisch meest innovatieve wandstelsel.

Eén compleet systeem dat de prestaties van alle bestaande binnenwanden overtreft en waarbij rekening is gehouden met de wensen en eisen van alle partijen in de bouwkolom. De wand klinkt en voelt robuust en biedt de hoogste stootbestendigheid (Brinell waarde: 40 N/mm²). HABITO® scheidingswanden en voorzetwanden zijn zeer geschikt voor scholen, winkels, woningbouw en in het bijzonder voor de grondgebonden (huur) woningen, zowel nieuwbouw als renovatie. Speciaal voor de natte ruimtes is HABITO® H ontwikkeld. Gyproc® HABITO® wandstelsels zijn opgebouwd uit Gyproc® gipskartonplaten (1e plaatlaag), HABITO® of HABITO® H (2e plaatlaag) en Gyproc® GypFrame® profielen. De wandstelsels zijn licht in montage, droog en snel te monteren en geven een vlak eindresultaat.

De nieuwe generatie Gyproc

Saint-Gobain Gyproc Nederland
Postbus 73, 4130 EB Vianen
Gyproc Helpdesk: 0347-325 165
E-mail: helpdesk@gyproc.nl

www.gyproc.nl

26/09/2023

Technische specificaties

Brandwerendheid

Voorzetwanden worden vaak gebruikt voor het opwaarderen van een constructie die niet voldoet aan de brandwerendheidseisen. Bij voorzetwanden komt de vuurbelasting vanaf de beplatingszijde. De uitzondering hierop vormen de schachtwanden. Hier kan de vuurbelasting van zowel de beplatingszijde als de skeletzijde komen.

Wandhoogte

De maximale hoogte van deze Gyproc® ECO HABITO® - GF 150 ECO HT V/125.2.A bedraagt 5000 mm in toepassingsgebied 1.

Bij de bepaling van de van de maximale brandwerende wandhoogte zijn wij uitgegaan van toepassingsgebied 1 (conform DIN 18183).

Deze maximale wandhoogte is bepaald conform DIN 18183. Hierin worden twee toepassingsgebieden onderscheiden, waarbij het aantal aanwezige personen in de betreffende ruimte maatgevend is:

- Toepassingsgebied I: Wanden in gebieden met weinig mensen, zoals woonkamers, hotels, ziekenhuiskamers en kantoren.
- Toepassingsgebied II: Wanden in gebieden met veel mensen, zoals aula's, auditoria en schoollokalen.

Naast de mogelijkheid om, net als bij GypFrame scheidingswanden, de maximale hoogte van voorzetwanden te vergroten door de stijlafstand te verkleinen of door toepassing van Gyproc R-profielen, kan men voorzetwanden ook hoger bouwen dan de standaard hoogte door ze af te steunen aan de achterliggende bouwkundige constructie. Verdeel hiertoe de hoogte in gelijke delen van maximaal de voor het betreffende systeem gegeven hoogte.

Voor voorzetwanden hoger dan 10 m, neem dan contact op met uw Gyproc adviseur of de Gyproc Helpdesk, tel. nr. 0347-325 165 of per e-mail helpdesk@gyproc.nl.

Stootvastheid

De Gyproc® ECO HABITO® - GF 150 ECO HT V/125.2.A is ingedeeld in klasse 7 van de Gyproc klassen van stootvastheid Gyproc heeft de stootvastheid van haar systemen onderverdeeld in zeven klassen. Deze klassen van stootvastheid worden weergegeven met behulp van hamericonen in de zoektabellen van de Gyproc wanden. Het aantal hamers staat voor de mate van stootvastheid van de wand. Hoe groter het aantal hamers, hoe groter de mate van stootvastheid. De term 'Stootvastheid' is opgebouwd uit twee belangrijke mechanische eigenschappen van de wand: De 'oppervlakte hardheid' en 'buigsterkte'. De oppervlakte hardheid heeft betrekking op de hardheid van de buitenste plaat, en de buigsterkte heeft betrekking op de weerstand tegen doorbuiging van de beplating tussen de verticale profielen.

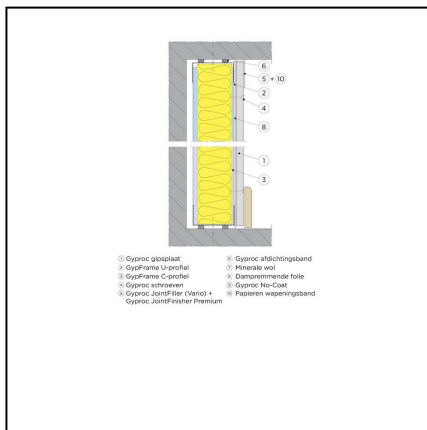
Vochtbelasting

De Gyproc® ECO HABITO® - GF 150 ECO HT V/125.2.A is toepasbaar in de natte cel wanneer de beplating vervangen wordt door HABITO® H gipskartonbeplating van minimaal gelijke dikte.

Details en aansluitingen

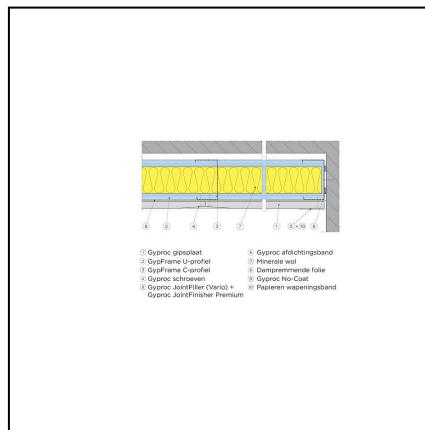
Verticale doorsnede

Standaarddetail



Horizontale doorsnede

Standaarddetail



Verwerking

GypFrame® U125 profiel

Bepaal de plaats van de wand. Teken de positie van de GypFrame U-profielen op de vloer en plafond af. De GypFrame U-profielen worden aan de achterzijde voorzien van Gyproc afdichtingsband voor een optimale geluidsisolatie. Bevestig de GypFrame U-profielen met een h.o.h.-afstand van 750 mm.

GypFrame® C125 profiel

GypFrame C-profielen op maat maken (15 mm korter dan de afstand tussen vloer en plafond). De twee buitenste GypFrame C-profielen voorzien van Gyproc afdichtingsband en om de 500 mm vastzetten. Overige GypFrame C-profielen met de opening in dezelfde richting in de GypFrame U-profielen klemmen (let op, niet schroeven). Plaats de GypFrame C-profielen met een h.o.h.-afstand van 600 mm.

Beplaten

Maak de platen op maat, dat wil zeggen 10 mm korter dan de afstand tussen vloer en plafond. Druk met behulp van een platenhevel de beplating strak tegen het plafond. Bevestig de onderste drie lagen Gyproc® A gipsplaten met Gyproc® Snelbouwschroeven 25, mm en uitsluitend tegen de GypFrame C-profielen met een h.o.h.-afstand van mm. Vervolgens bevestigt u de buitenste laag HABITO® gipsplaten met 41 mm met een h.o.h.-afstand van 250 mm.

Schroef voor het vlakste resultaat altijd eerst aan de 'open' zijde van het GypFrame C-profiel.

Voorzieningen

Nadat u de GypFrame profielen heeft toegepast, kunnen alle voorzieningen zoals leidingen, elektra, achterhout en isolatiemateriaal aangebracht worden. Leidingen kunnen eenvoudig door de openingen in de GypFrame C-profielen worden gevoerd. Nadat de voorzieningen zijn aangebracht kunt u de andere wandzijde op dezelfde wijze beplaten.

Dilatatie

In de Gyproc® ECO HABITO® - GF 150 ECO HT V/125.2.A dienen in de volgende gevallen dilataties te worden aangebracht:

- Ter plaatse van dilataties in de ruwbouw.
- Bij wandafmetingen groter dan 15 m¹ voor HABITO® gipsplaten.

Afwerken

Breng Gyproc zelfklevend wapeningsband in de AK-naden aan en vul deze met Gyproc JointFiller. Breng papieren wapeningsband aan bij kopse voegen met gesneden plaatkanten door deze in te bedden in de Gyproc JointFiller. Schroefgaatjes en eventuele beschadigingen worden op dezelfde wijze afgevoegd, echter zonder wapeningsband.

GF 150 ECO HT V/125.2.A

Gyproc® ECO HABITO®

Nadat de Gyproc JointFiller is uitgehard, brengt u een toplaag aan met Gyproc Promix Elite voor een glad resultaat. Voordat u de wand gaat afwerken, het totale oppervlak voorstrijken met Gyproc Diepgrond.



Saint-Gobain Gyproc Nederland

Postbus 73
4130 EB Vianen
Gyproc Helpdesk: 0347-325 165
Fax: 0347-325 125
E-mail: info@gyproc.nl
www.gyproc.nl

26/09/2023