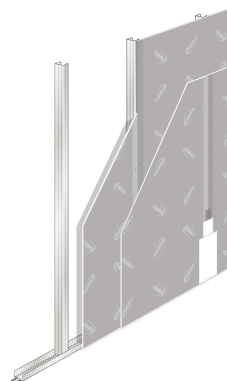


**GF 100 HT V/75.2**

Gyproc® HABITO®

**Overzicht**

|   |   |
|---|---|
| Systeemcode:                                    | GF 100 HT V/75.2                              |
| Luchtgeluidisolatie $R_w$ :                     | -- dB   |
| Luchtgeluidisolatie $D_{nT,A,k}$ :              | -- dB   |
| Brandwerendheid:                                | 30 minuten <sup>1</sup>                       |
| Wandhoogte toepassingsgebied I:                 | 3500 mm                                       |
| Wandhoogte toepassingsgebied I<br>i.c.m. brand: | 3500 mm                                       |
| Wandhoogte toepassingsgebied II:                | 2750 mm                                       |
| Stootvastheid klasse:                           | 7   |
| Wanddikte:                                      | 100 mm  |
| Beplating:                                      | 2x HABITO® 12,5                               |
| Profielen:                                      | 1x GypFrame® 75                               |
| Minerale wol:                                   | Eventueel voor betere<br>luchtgeluidsisolatie |
| Gewicht:  | 24 kg/m <sup>2</sup>                          |
| Activ'Air:                                      | Nee   |



1. Brandwerendheid: Brandhaard aan plaat-of profielzijde. Dwarsnaden tussen de platen moeten minimaal 200 verspingen.

**De nieuwe generatie Gyproc wanden. Sterker op alle vlakken.**

- Voor ruimtes waar Gyproc® stootvastheidsklasse 5 of 7 nodig zijn.
- Extra hoge geluidsisolatie (31 - 63 dB).
- Draagkracht 30 kg/schroef, pluggen zijn niet nodig.

Eén compleet systeem dat de prestaties van alle bestaande binnenwanden overtreft en waarbij rekening is gehouden met de wensen en eisen van alle partijen in de bouwkolom. De wand klinkt en voelt robuust en biedt de hoogste stootbestendigheid (Brinell waarde: 40 N/mm<sup>2</sup>). HABITO® scheidingswanden en voorzetwanden zijn zeer geschikt voor scholen, winkels, woningbouw en in het bijzonder voor de grondgebonden (huur)woningen, zowel nieuwbouw als renovatie. Speciaal voor de natte ruimtes is HABITO® H ontwikkeld. Gyproc® HABITO® wandsystemen zijn opgebouwd uit HABITO® of HABITO® H en Gyproc® GypFrame® profielen. De wandsystemen zijn licht in montage, droog en snel te monteren en geven een vlak eindresultaat.

Saint-Gobain Gyproc Nederland  
Postbus 73, 4130 EB Vianen  
Gyproc Helpdesk: 0347-325 165  
E-mail: helpdesk@gyproc.nl

[www.gyproc.nl](http://www.gyproc.nl)

23/04/2021

## Technische specificaties

### Brandwerendheid

De brandwerendheid van deze Gyproc® HABITO® - GF 100 HT V/75.2 bedraagt 30 minuten (brandhaard aan plaat-of profielzijde).

De brandwerendheid van de Gyproc® schachtwanden is vastgelegd in diverse brandrapporten. Voor Gyproc® schachtwanden is het criterium 'thermische isolatie betrokken op de temperatuur', zoals genoemd in NEN 6069, veelal maatgevend. Hierbij mag de temperatuurstijging aan de niet direct verhitte wandzijde gemiddeld 140°C en de maximale temperatuurstijging op enig punt 180°C bedragen. Bij schachtwanden waarbij wij een grotere brandwerende wandhoogte aangeven dan de veel gebruikte testhoogte van 3000 mm, wordt gebruik gemaakt van de gegevens uit diverse Efectis rapporten. De maximale hoogte i.c.m. de brandwerendheid wordt aangegeven op de systeempagina's.

### Wandhoogte

De maximale hoogte van deze Gyproc® HABITO® - GF 100 HT V/75.2 bedraagt 3500 mm in toepassingsgebied 1.

Bij de bepaling van de van de maximale brandwerende wandhoogte zijn wij uitgegaan van toepassingsgebied 1 (conform DIN 18183).

Deze maximale wandhoogte is bepaald conform DIN 18183. Hierin worden twee toepassingsgebieden onderscheiden, waarbij het aantal aanwezige personen in de betreffende ruimte maatgevend is:

- Toepassingsgebied I: Wanden in gebieden met weinig mensen, zoals woonkamers, hotels, ziekenhuiskamers en kantoren.
- Toepassingsgebied II: Wanden in gebieden met veel mensen, zoals aula's, auditoria en schoollokalen.

Bij wandhoogten in de praktijk, hoger dan de gegeven maximale wandhoogten, kan de genoemde toelaatbare hoogte worden vergroot onder andere door de opbouw van het frame als volgt aan te passen:

- Door de stijlfstand te verminderen.
- En/of door de stijlen te verdubbelen door ze ruggelings of kokervormig om de 500 mm tegen elkaar te schroeven met Gyproc snelbouwparkers.
- En/of door het toepassen van Gyproc R-profielen.

### Stootvastheid

De Gyproc® HABITO® - GF 100 HT V/75.2 is ingedeeld in klasse 7 van de Gyproc klassen van stootvastheid Gyproc heeft de stootvastheid van haar systemen onderverdeeld in zeven klassen. Deze klassen van stootvastheid worden weergegeven met behulp van hamericonen in de zoektabellen van de Gyproc wanden. Het aantal hamers staat voor de mate van stootvastheid van de wand. Hoe groter het aantal hamers, hoe groter de mate van stootvastheid. De term 'Stootvastheid' is opgebouwd uit twee

## GF 100 HT V/75.2

Gyproc® HABITO®

belangrijke mechanische eigenschappen van de wand: De 'oppervlakte hardheid' en 'buigsterkte'. De oppervlakte hardheid heeft betrekking op de hardheid van de buitenste plaat, en de buigsterkte heeft betrekking op de weerstand tegen doorbuiging van de beplating tussen de verticale profielen.

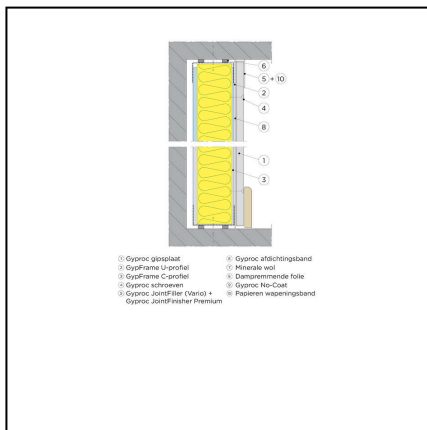
### **Vochtbelasting**

De Gyproc® HABITO® - GF 100 HT V/75.2 is toepasbaar in de natte cel wanneer de beplating vervangen wordt door HABITO®H gipskartonbeplating van minimaal gelijke dikte.

## Details en aansluitingen

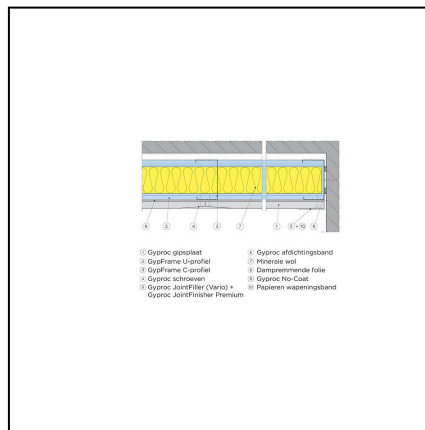
### Verticale doorsnede

Standaarddetail



### Horizontale doorsnede

Standaarddetail



## Verwerking

### GypFrame® U75 profiel

Bepaal de plaats van de wand. Teken de positie van de GypFrame U-profielen op de vloer en plafond af. De GypFrame U-profielen worden aan de achterzijde voorzien van Gyproc afdichtingsband voor een optimale geluidsisolatie. Bevestig de GypFrame U-profielen met een h.o.h.-afstand van 750 mm.

### GypFrame® C75 profiel

GypFrame C-profielen op maat maken (15 mm korter dan de afstand tussen vloer en plafond). De twee buitenste GypFrame C-profielen voorzien van Gyproc afdichtingsband en om de 750 mm vastzetten. Overige GypFrame C-profielen met de opening in dezelfde richting in de GypFrame U-profielen klemmen (let op, niet schroeven). Plaats de GypFrame C-profielen met een h.o.h.-afstand van 600 mm.

### Beplaten

Maak de platen op maat, dat wil zeggen 10 mm korter dan de afstand tussen vloer en plafond. Druk met behulp van een platenhevel de beplating strak tegen het plafond. Bevestig de onderste laag HABITO® gipsplaten met HABITO® schroeven 25 mm uitsluitend tegen de GypFrame C-profielen met een h.o.h.-afstand van 750 mm. Vervolgens bevestigt u de buitenste laag HABITO® gipsplaten met HABITO® schroeven 35 mm met een h.o.h.-afstand van 250 mm.

Schroef voor het vlakste resultaat altijd eerst aan de 'open' zijde van het GypFrame C-profiel.

### Voorzieningen

Nadat u de GypFrame profielen heeft toegepast, kunnen alle voorzieningen zoals leidingen, elektra, achterhout en isolatiemateriaal aangebracht worden. Leidingen kunnen eenvoudig door de openingen in de GypFrame C-profielen worden gevoerd. Nadat de voorzieningen zijn aangebracht kunt u de andere wandzijde op dezelfde wijze beplaten.

### Dilatatie

In de Gyproc® HABITO® - GF 100 HT V/75.2 dienen in de volgende gevallen dilataties te worden aangebracht:

- Ter plaatse van dilataties in de ruwbouw.
- Bij wandafmetingen groter dan 15 m<sup>1</sup> voor HABITO® gipsplaten.

### Afwerken

Breng Gyproc zelfklevend wapeningsband in de AK-naden aan en vul deze met Gyproc JointFiller. Breng papieren wapeningsband aan bij kopse voegen met gesneden plaatkanten door deze in te bedden in de Gyproc JointFiller. Schroefgaatjes en eventuele beschadigingen worden op dezelfde wijze afgevoegd, echter zonder wapeningsband.

## GF 100 HT V/75.2

Gyproc® HABITO®

Nadat de Gyproc JointFiller is uitgehard, brengt u een toplaag aan met Gyproc Promix Elite voor een glad resultaat. Voordat u de wand gaat afwerken, het totale oppervlak voorstrijken met Gyproc Diepgrond.



Saint-Gobain Gyproc Nederland

Postbus 73  
4130 EB Vianen  
Gyproc Helpdesk: 0347-325 165  
Fax: 0347-325 125  
E-mail: [info@gyproc.nl](mailto:info@gyproc.nl)  
[www.gyproc.nl](http://www.gyproc.nl)

23/04/2021