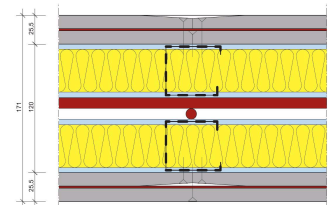
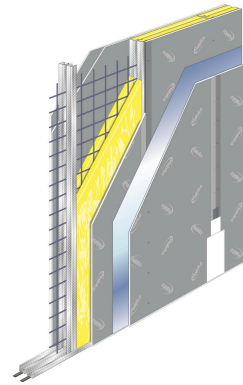


GF 271 HT/2.100*100.2.AA - WK 4

Gyproc® HABITO®

Overzicht

Systeemcode:	GF 271 HT/2.100*100.2.AA - WK 4
Luchtgeluidisolatie R_w :	70 dB
Luchtgeluidisolatie $D_{nT,A,k}$:	63 dB
Brandwerendheid:	60 minuten ¹
Wandhoogte toepassingsgebied I:	4250 mm
Wandhoogte toepassingsgebied I i.c.m. brand:	4250 mm
Wandhoogte toepassingsgebied II:	3500 mm
Stootvastheid klasse:	7
Wanddikte:	271 mm
Beplating:	2x HABITO® 12,5 mm 1x Staalplaat 0,5 mm Wapeningsnet, Ø10 mm, grid 100 mm x 100 mm
Profielen:	--
Minerale wol:	2x 80 mm ISOVER® Sonepanel
Gewicht:	74 kg/m ²
Activ'Air:	Nee

**De nieuwe generatie Gyproc wanden. Sterker op alle vlakken.**

Eén compleet systeem dat de prestaties van alle bestaande binnenwanden overtreft en waarbij rekening is gehouden met de wensen en eisen van alle partijen in de bouwkolom. De wand klinkt en voelt robuust en biedt de hoogste stootbestendigheid (Brinell waarde: 40 N/mm²). HABITO® scheidingswanden en voorzetwanden zijn zeer geschikt voor scholen, winkels, woningbouw en in het bijzonder voor de grondgebonden (huur)woningen, zowel nieuwbouw als renovatie. Speciaal voor de natte ruimtes is HABITO® H ontwikkeld. Gyproc® HABITO® wandsystemen zijn opgebouwd uit HABITO® of HABITO® H en Gyproc® GypFrame® profielen. De wandsystemen zijn licht in montage, droog en snel te monteren en geven een vlak eindresultaat.

Saint-Gobain Gyproc Nederland
Postbus 73, 4130 EB Vianen
Gyproc Helpdesk: 0347-325 165
E-mail: helpdesk@gyproc.nl

www.gyproc.nl

01/07/2022

GF 271 HT/2.100*100.2.AA - WK 4

Gyproc® HABITO®

Technische specificaties

Brandwerendheid

De brandwerendheid van deze Gyproc® HABITO® - GF 271 HT/2.100*100.2.AA - WK 4 bedraagt 60 minuten.

De brandwerendheid van de Gyproc® wanden is vastgelegd in diverse brandrapporten. Voor Gyproc® wanden is het criterium 'thermische isolatie betrokken op de temperatuur', zoals genoemd in NEN 6069, veelal maatgevend. Hierbij mag de temperatuurstijging aan de niet direct verhitte wandzijde gemiddeld 140°C en de maximale temperatuurstijging op enig punt 180°C bedragen.

Bij scheidingswanden waarbij wij een grotere brandwerende wandhoogte aangeven dan de veel gebruikte testhoogte van 3000 mm, wordt gebruik gemaakt van de uitgangspunten uit de NEN -EN 1364-1 en de gegevens uit diverse Efectis rapporten. De maximale hoogte i.c.m. de brandwerendheid wordt aangegeven op de systeempagina's. Voor vragen over brandwerende wanden, kunt u contact opnemen met uw Gyproc® adviseur of de Gyproc® Helpdesk, telefoonnummer 0347-325 165 of per e-mail helpdesk@gyproc.nl.

Wandhoogte

De maximale hoogte van deze Gyproc® HABITO® - GF 271 HT/2.100*100.2.AA - WK 4 bedraagt 4250 mm in toepassingsgebied 1.

Bij de bepaling van de van de maximale brandwerende wandhoogte zijn wij uitgegaan van toepassingsgebied 1 (conform DIN 18183).

Deze maximale wandhoogte is bepaald conform DIN 18183. Hierin worden twee toepassingsgebieden onderscheiden, waarbij het aantal aanwezige personen in de betreffende ruimte maatgevend is:

- Toepassingsgebied I: Wanden in gebieden met weinig mensen, zoals woonkamers, hotels, ziekenhuiskamers en kantoren.
- Toepassingsgebied II: Wanden in gebieden met veel mensen, zoals aula's, auditoria en schoollokalen.

Bij wandhoogten in de praktijk, hoger dan de gegeven maximale wandhoogten, kan de genoemde toelaatbare hoogte worden vergroot onder andere door de opbouw van het frame als volgt aan te passen:

- Door de stijlfstand te verminderen.
- En/of door de stijlen te verdubbelen door ze ruggelings of kokervormig om de 500 mm tegen elkaar te schroeven met Gyproc snelbouwparkers.
- En/of door het toepassen van Gyproc R-profielen.

Vochtbelasting

De Gyproc® HABITO® - GF 271 HT/2.100*100.2.AA - WK 4 is toepasbaar in de natte cel wanneer de beplating vervangen wordt door HABITO®H gipskartonbeplating van minimaal gelijke dikte.

Verwerking

GypFrame® U100 profiel

Bepaal de plaats van de wand. Teken de positie van de GypFrame U-profielen op de vloer en plafond af. De GypFrame U-profielen worden aan de achterzijde voorzien van Gyproc afdichtingsband voor een optimale geluidsisolatie. Houd een onderlinge afstand van minimaal 10 mm aan tussen de GypFrame U-profielen. Bevestig de GypFrame U-profielen met een h.o.h.-afstand van 750 mm.

GypFrame® C100 profiel

GypFrame C-profielen op maat maken (15 mm korter dan de afstand tussen vloer en plafond). De twee buitenste GypFrame C-profielen voorzien van Gyproc afdichtingsband en om de 750 mm vastzetten. Tevens plakt u op alle C-profielen over de volledige hoogte afdichtingsband. Door deze wapeningband blijft de akoestische ontkoppeling behouden, terwijl de C-stijlen wel gezamenlijk weerstand bieden tegen mechanische belasting. Het wapeningsnet met staven van Ø10 mm en een vierkant grid van 100 mm x 100 mm dient vervolgens, over de volledige wandhoogte, aan de binnenzijde tussen de C- en U-profiel gezet te worden.

Het 2e skelet wordt met een tussenruimte van minimaal 20 mm opgebouwd. De stijlen van de wand worden tegenover elkaar geplaatst. Op de C-profielen plakt u ook over de volledige hoogte afdichtingsband. GypFrame C-profielen met de opening in dezelfde richting in de GypFrame U-profielen klemmen (let op, niet schroeven). Plaats de GypFrame C-profielen met een h.o.h.-afstand van 600 mm.

Beplaten

Maak de platen op maat, dat wil zeggen 10 mm korter dan de afstand tussen vloer en plafond. Bevestig de onderste laag HABITO® 12,5 gipsplaten met HABITO® schroeven 26 mm uitsluitend tegen de GypFrame C-profielen met een h.o.h.-afstand van 750 mm. Bevestig de Gyproc® WK2 Staalplaat van 0,5 mm. Vervolgens bevestigt u de buitenste laag HABITO® 12,5 gipsplaten met HABITO® schroeven 41 mm met een h.o.h.-afstand van 250 mm.

Voorzieningen

Nadat u de eerste zijde heeft beplaat, kunnen alle voorzieningen zoals leidingen, elektra, achterhout en isolatiemateriaal aangebracht worden. Leidingen kunnen eenvoudig door de openingen in de GypFrame C-profielen worden gevoerd. Nadat de voorzieningen zijn aangebracht kunt u de andere wandzijde op dezelfde wijze beplaten.

Afwerken

Breng Gyproc zelfklevend wapeningsband in de AK-naden aan en vul deze met Gyproc JointFiller. Breng papieren wapeningsband aan bij kopse voegen met gesneden plaatkanten door deze in te bedden in de Gyproc JointFiller. Schroefgaatjes en eventuele beschadigingen worden op dezelfde wijze afgevoegd, echter zonder wapeningsband.

GF 271 HT/2.100*100.2.AA - WK 4

Gyproc® HABITO®

Nadat de Gyproc JointFiller is uitgehard, brengt u een toplaag aan met Gyproc Promix Elite voor een glad resultaat. Voordat u de wand gaat afwerken, het totale oppervlak voorstrijken met Gyproc Diepgrond.



Saint-Gobain Gyproc Nederland

Postbus 73
4130 EB Vianen
Gyproc Helpdesk: 0347-325 165
Fax: 0347-325 125
E-mail: info@gyproc.nl
www.gyproc.nl

01/07/2022